



## Система напольных шкафов "RAM block"

Напольные сборные универсальные шкафы CQE .....	50
Схема монтажа шкафа CQE .....	53
Напольные сборные шкафы DAE .....	56
Схема монтажа шкафа DAE .....	59
Аксессуары для напольных шкафов .....	62
Аксессуары для секционирования .....	95
Аксессуары для шинных трасс .....	107
Аксессуары для освещения .....	110
Пульты и стойки управления .....	112

## Система напольных шкафов

### Сфера применения

Напольные шкафы ДКС серий DAE и CQE представляют собой универсальное решение для различных применений: создание щитов управления, щитов низковольтного распределения и размещение телекоммуникационного оборудования. Все шкафы ДКС отвечают самым высоким требованиям к условиям установки и эксплуатации, что позволяет использовать их в различных отраслях.



#### Ассортимент

Разнообразие типоразмеров и широкий выбор комплектующих шкафов ДКС в сочетании с высоким уровнем качества и разумной ценой позволяют удовлетворять любым требованиям в различных сферах применения.

#### Качество

Шкафы серии DAE и CQE выпускаются в соответствии с самыми высокими стандартами качества. Получить необходимые сертификаты можно на сайте компании [www.dkc.ru](http://www.dkc.ru) в разделе "Техподдержка".

#### Универсальность

Универсальная модульная конструкция напольных шкафов ДКС совместима с активным и силовым оборудованием ведущих европейских и отечественных производителей.

#### Эксплуатация

Все напольные шкафы отвечают самым высоким требованиям к условиям монтажа и эксплуатации: степень защиты шкафов от внешних механических ударов выше, чем у большинства аналогов на российском рынке (не менее IK10). Нанесенный на дверь шкафа специальный полиуретановый уплотнитель обеспечивает высокий уровень пыле- и влагозащиты, что позволяет использовать шкафы практически в любых условиях.

#### Соответствие нормам

Напольные шкафы имеют все необходимые сертификаты соответствия, в том числе соответствие заявленному уровню пыле- и влагозащиты. Они успешно прошли климатические испытания, а также испытания на ударо- и вибропрочность и одобрены для эксплуатации на морских судах и объектах.

#### Техническая поддержка

ДКС предоставляет полный комплект необходимой документации на всю продукцию, включая сертификаты соответствия, протоколы испытаний и чертежи в формате 2D и 3D. Специалисты отдела технической поддержки оказывают услуги по проектированию электрических щитов на основе серий шкафов DAE и CQE по однолинейным схемам, а также разработке решений для нетиповых НКУ.

#### Логистика

Шкафы поставляются в разобранном виде, что позволяет значительно сократить затраты на перевозку и хранение. Все элементы шкафа имеют индивидуальную упаковку из гофрированного картона высокого качества, предотвращающую повреждения изделий при транспортировке на длинные расстояния.

## Описание системы

Металлические шкафы, корпуса и стойки управления для средств автоматизации и распределения энергии серии "RAM block" компании ДКС соответствуют всем необходимым требованиям и стандартам, которые действуют на территории Российской Федерации. Универсальная модульная конструкция шкафов "RAM block" совместима с активным и силовым оборудованием ведущих европейских и отечественных производителей, и позволяет реализовать практически любые решения, подбирая наиболее оптимальные варианты конструктива в соответствии со всеми требованиями заказчика.



Сборные напольные и сварные навесные шкафы "RAM block" имеют все необходимые сертификаты соответствия. Они также успешно прошли испытания на соответствие российским стандартам по:

- степени пыле- и влагозащиты;
- уровню ударпрочности;
- стойкости к соленому туману, повышенной влажности, перепадам температуры и др.;
- вибропрочности;
- возможности применения шкафов в сейсмоопасных зонах по классификации MSK-64;
- возможности применения шкафов в низковольтных комплектных устройствах на номинальный ток до 6300 А;
- пригодности к эксплуатации на морских объектах и судах.

## Напольные сборные универсальные шкафы CQE



### Напольные сборные универсальные шкафы CQE

Предназначены для создания систем управления, контроля или распределения энергии, а также для организации телекоммуникационных узлов. Шкафы CQE изготавливаются из высококачественной листовой стали, поставляются в 116 различных типоразмерах.

Каркас шкафа, крыша и панели выполнены из высококачественной листовой стали толщиной не менее 1,5 мм, монтажная плата производится из оцинкованной стали толщиной до 3 мм и имеет специальную П-образную окантовку для дополнительной жесткости.

Стандартный шкаф в сборе имеет уровень пыле- и влагозащиты, соответствующий IP55. Данный уровень может быть увеличен до IP65 при использовании специальных аксессуаров.

Зона климатического исполнения, в которой можно использовать шкафы CQE без риска потерять/ухудшить основные характеристики шкафа, такие как IP, IK, качество порошкового покрытия, целостность уплотнителя на внешних элементах шкафа, максимальна – УХЛ1 по ГОСТ 15150. Конструкция профиля шкафа имеет несколько ребер жесткости, что обеспечивает высокую прочность и несущую способность стоек до 1000 кг на шкаф в сборе.

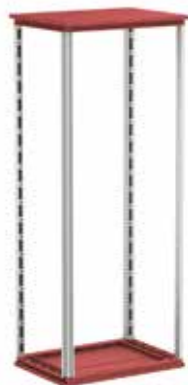
Все внутренние монтажные элементы шкафа CQE имеют универсальный шаг перфорации – 25 мм, что позволяет быстро и просто осуществлять любые модификации конструкции шкафа.

Широкий выбор типоразмеров и аксессуаров, возможность объединения шкафов в линию, совместимость с активным оборудованием ведущих европейских и отечественных производителей делают шкафы CQE универсальным решением.



## Основные элементы конструкции

### Комплект дно и крыша



**Материал:**

- сталь 1,5 мм, порошковое покрытие RAL 7011.

**Комплект поставки:**

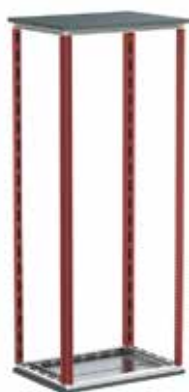
- дно, крыша, монтажные аксессуары, элементы для организации кабельного ввода.

**Чертежи:**

- см. на диске.

Размеры шкафа, мм		Код
глубина	ширина	
400	300	R5KTB34
500		R5KTB35
600		R5KTB36
800		R5KTB38
1000		R5KTB310
400	400	R5KTB44
500		R5KTB45
600		R5KTB46
800		R5KTB48
1000		R5KTB410
1200	R5KTB412	
400	600	R5KTB64
500		R5KTB65
600		R5KTB66
800		R5KTB68
1000		R5KTB610
1200	R5KTB612	
400	800	R5KTB84
500		R5KTB85
600		R5KTB86
800		R5KTB88
1000		R5KTB810
1200	R5KTB812	
400	1000	R5KTB104
500		R5KTB105
600		R5KTB106
800		R5KTB108
1000		R5KTB1010
1200	R5KTB1012	
400	1200	R5KTB124
500		R5KTB125
600		R5KTB126
800		R5KTB128
1000		R5KTB1210
1200	R5KTB1212	
400	1400	R5KTB144
500		R5KTB145
600		R5KTB146
800		R5KTB148
400	1600	R5KTB164
500		R5KTB165
600		R5KTB166
800		R5KTB168

## Комплект вертикальных стоек



### Материал:

- сталь 1,5 мм, порошковое покрытие RAL 7035.

### Отличительные особенности:

- конструкция профиля имеет 6 ребер жесткости, что обеспечивает высокую прочность и несущую способность стоек (до 700 кг на каркас и 1000 кг на шкаф в собранном виде);
- универсальная перфорация стоек с шагом 25 мм позволяет устанавливать различные аксессуары.

### Комплект поставки:

- 4 стойки, монтажные аксессуары для установки стоек.

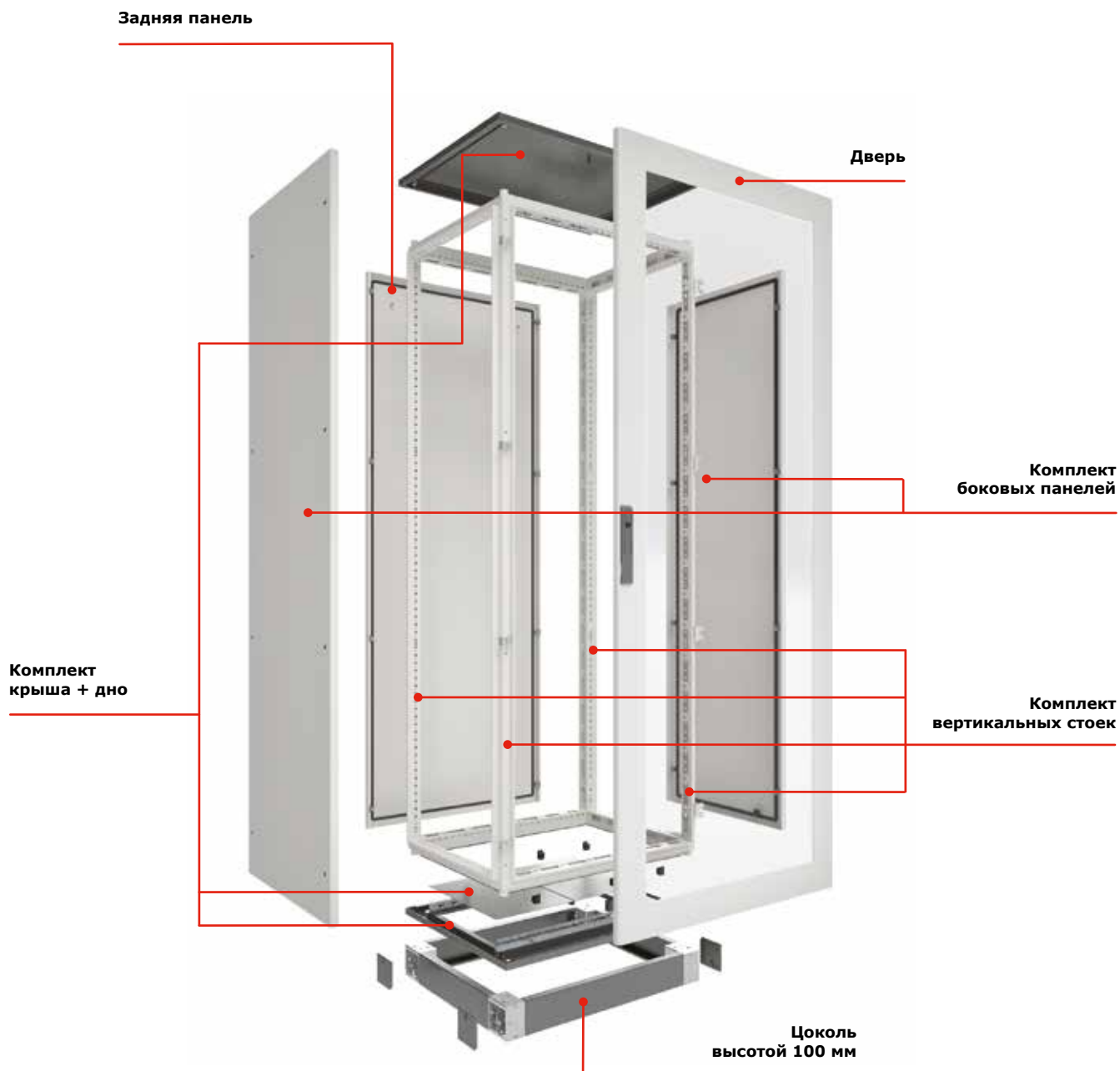
### Чертежи:

- см. на диске.

Высота шкафа, мм	Код
1400	R5KMN14
1600	R5KMN16
1800	R5KMN18
2000	R5KMN20
2200	R5KMN22

**Внимание:** все аксессуары для установки внешних элементов шкафа поставляются в комплекте с этим элементом. Размещать заказ на дополнительные монтажные элементы нет необходимости

## Схема монтажа шкафа CQE



### Основные элементы каркаса:

- основание и крыша – заказываются одним кодом. Основные параметры для выбора: ширина и глубина шкафа;
- вертикальные стойки – заказываются одним кодом, в комплект поставки входит четыре стойки. Основным параметром для выбора стоек является высота шкафа;
- цоколь состоит из угловых элементов и фланцев, которые заказываются отдельно. Выбор фланцев зависит от ширины и глубины шкафа стр. 76–77;
- варианты исполнения дверей могут быть различными, выбор зависит от высоты и ширины, ассортимент дверей представлен на стр. 62–64.

## Таблица подбора оборудования



Размеры шкафа, мм			Коды основных элементов					Коды дополнительных элементов						
глубина	высота	ширина	дно+крыша	стойки	сплошная дверь	задняя панель	комплект шкафа*	монтажная плата	боковые панели	новый цоколь, 100 мм		цоколь 100 мм		
										угловые элементы	фланцы, ширина/глубина			
400	1400	600	R5KTB64	R5KMN14	R5CPE1460	R5CRE1460	<b>R5CQE1464</b>	R5PCE1460	R5LE1442	R5BP01	R5FP60/R5FP40	R5ZE641		
400		800	R5KTB84	R5KMN14	R5CPE1480	R5CRE1480	<b>R5CQE1484</b>	R5PCE1480	R5LE1442	R5BP01	R5FP80/R5FP40	R5ZE841		
400	1600	600	R5KTB64	R5KMN16	R5CPE1660	R5CRE1660	<b>R5CQE1664</b>	R5PCE1660	R5LE1642	R5BP01	R5FP60/R5FP40	R5ZE641		
500			R5KTB65	R5KMN16	R5CPE1660	R5CRE1660	<b>R5CQE1665</b>	R5PCE1660	R5LE1652	R5BP01	R5FP60/R5FP50	R5ZE651		
600			R5KTB66	R5KMN16	R5CPE1660	R5CRE1660	<b>R5CQE1666</b>	R5PCE1660	R5LE1662	R5BP01	R5FP60/R5FP60	R5ZE661		
400		800	R5KTB84	R5KMN16	R5CPE1680	R5CRE1680	<b>R5CQE1684</b>	R5PCE1680	R5LE1642	R5BP01	R5FP80/R5FP40	R5ZE841		
800	400	400	R5KTB48	R5KMN18	R5CPE1840	R5CRE1840	<b>R5CQE1848</b>	R5PCE1840	R5LE1882	R5BP01	R5FP80/R5FP40	R5ZE841		
1000			R5KTB410	R5KMN18	R5CPE1840	R5CRE1840	<b>R5CQE18410</b>	R5PCE1840	R5LE18102	R5BP01	R5FP100/R5FP40	R5ZE1041		
1200			R5KTB412	R5KMN18	R5CPE1840	R5CRE1840	<b>R5CQE18412</b>	R5PCE1840	R5LE18122	R5BP01	R5FP120/R5FP40	R5ZE1241		
400	600	600	R5KTB64	R5KMN18	R5CPE1860	R5CRE1860	<b>R5CQE1864</b>	R5PCE1860	R5LE1842	R5BP01	R5FP60/R5FP40	R5ZE641		
1000			R5KTB610	R5KMN18	R5CPE1860	R5CRE1860	<b>R5CQE18610</b>	R5PCE1860	R5LE18102	R5BP01	R5FP100/R5FP60	R5ZE1061		
1200			R5KTB612	R5KMN18	R5CPE1860	R5CRE1860	<b>R5CQE18612</b>	R5PCE1860	R5LE18122	R5BP01	R5FP120/R5FP60	R5ZE1261		
400			1800	800	R5KTB84	R5KMN18	R5CPE1880	R5CRE1880	<b>R5CQE1884</b>	R5PCE1880	R5LE1842	R5BP01	R5FP80/R5FP40	R5ZE841
500	R5KTB85	R5KMN18			R5CPE1880	R5CRE1880	<b>R5CQE1885</b>	R5PCE1880	R5LE1852	R5BP01	R5FP80/R5FP50	R5ZE851		
600	R5KTB86	R5KMN18			R5CPE1880	R5CRE1880	<b>R5CQE1886</b>	R5PCE1880	R5LE1862	R5BP01	R5FP80/R5FP60	R5ZE861		
1000	R5KTB810	R5KMN18			R5CPE1880	R5CRE1880	<b>R5CQE18810</b>	R5PCE1880	R5LE18102	R5BP01	R5FP100/R5FP80	R5ZE1081		
1200	R5KTB812	R5KMN18			R5CPE1880	R5CRE1880	<b>R5CQE18812</b>	R5PCE1880	R5LE18122	R5BP01	R5FP120/R5FP80	R5ZE1281		
400	1000	1000			R5KTB104	R5KMN18	R5CPE18100	R5CRE18100	<b>R5CQE18104</b>	R5PCE18100	R5LE1842	R5BP01	R5FP100/R5FP40	R5ZE1041
600					R5KTB106	R5KMN18	R5CPE18100	R5CRE18100	<b>R5CQE18106</b>	R5PCE18100	R5LE1862	R5BP01	R5FP100/R5FP60	R5ZE1061
1000					R5KTB1010	R5KMN18	R5CPE18100	R5CRE18100	<b>R5CQE181010</b>	R5PCE18100	R5LE18102	R5BP01	R5FP100/R5FP100	R5ZE10101
1200					R5KTB1012	R5KMN18	R5CPE18100	R5CRE18100	<b>R5CQE181012</b>	R5PCE18100	R5LE18122	R5BP01	R5FP120/R5FP100	R5ZE12101
1000					1200	1200	R5KTB1210	R5KMN18	R5CPE18120	R5CRE18120	<b>R5CQE181210</b>	R5PCE18120	R5LE18102	R5BP01
1200			R5KTB1212	R5KMN18			R5CPE18120	R5CRE18120	<b>R5CQE181212</b>	R5PCE18120	R5LE18122	R5BP01	R5FP120/R5FP120	R5ZE12121
1000	2000	400	R5KTB410	R5KMN20	R5CPE2040	R5CRE2040	<b>R5CQE20410</b>	R5PCE2040	R5LE20102	R5BP01	R5FP100/R5FP40	R5ZE1041		
1200			R5KTB412	R5KMN20	R5CPE2040	R5CRE2040	<b>R5CQE20412</b>	R5PCE2040	R5LE20122	R5BP01	R5FP120/R5FP40	R5ZE1241		

\* **Внимание!** Комплект шкафа, заказанный одним кодом, поставляется в разобранном виде на паллете. В комплект шкафа не входят: монтажная плата, боковые панели, цоколь

### Аксессуары для шкафов

Общие

Секционирование

Монтаж шинных трасс

Контроль микроклимата

Освещение

Перфокороб



Стр. 66



Стр. 95



Стр. 107



Стр. 260



Стр. 110



Стр. 320





Размеры шкафа, мм			Коды основных элементов					Коды дополнительных элементов					
глубина	высота	ширина	дно+ крыша	стойки	сплошная дверь	задняя панель	комплект шкафа*	монтажная плата	боковые панели	новый цоколь, 100 мм		цоколь 100 мм	
										угловые элементы	фланцы, ширина/глубина		
400	2000	600	R5KTB64	R5KMN20	R5CPE2060	R5CRE2060	<b>R5CQE2064</b>	R5PCE2060	R5LE2042	R5BP01	R5FP60/R5FP40	R5ZE641	
500			R5KTB65	R5KMN20	R5CPE2060	R5CRE2060	<b>R5CQE2065</b>	R5PCE2060	R5LE2052	R5BP01	R5FP60/R5FP50	R5ZE651	
600			R5KTB66	R5KMN20	R5CPE2060	R5CRE2060	<b>R5CQE2066</b>	R5PCE2060	R5LE2062	R5BP01	R5FP60/R5FP60	R5ZE661	
800			R5KTB68	R5KMN20	R5CPE2060	R5CRE2060	<b>R5CQE2068</b>	R5PCE2060	R5LE2082	R5BP01	R5FP80/R5FP60	R5ZE861	
1000			R5KTB610	R5KMN20	R5CPE2060	R5CRE2060	<b>R5CQE20610</b>	R5PCE2060	R5LE20102	R5BP01	R5FP100/R5FP60	R5ZE1061	
1200			R5KTB612	R5KMN20	R5CPE2060	R5CRE2060	<b>R5CQE20612</b>	R5PCE2060	R5LE20122	R5BP01	R5FP120/R5FP60	R5ZE1261	
400		R5KTB84	R5KMN20	R5CPE2080	R5CRE2080	<b>R5CQE2084</b>	R5PCE2080	R5LE2042	R5BP01	R5FP80/R5FP40	R5ZE841		
500		R5KTB85	R5KMN20	R5CPE2080	R5CRE2080	<b>R5CQE2085</b>	R5PCE2080	R5LE2052	R5BP01	R5FP80/R5FP50	R5ZE851		
600		R5KTB86	R5KMN20	R5CPE2080	R5CRE2080	<b>R5CQE2086</b>	R5PCE2080	R5LE2062	R5BP01	R5FP80/R5FP60	R5ZE861		
800		R5KTB88	R5KMN20	R5CPE2080	R5CRE2080	<b>R5CQE2088</b>	R5PCE2080	R5LE2082	R5BP01	R5FP80/R5FP80	R5ZE881		
1000		R5KTB810	R5KMN20	R5CPE2080	R5CRE2080	<b>R5CQE20810</b>	R5PCE2080	R5LE20102	R5BP01	R5FP100/R5FP80	R5ZE1081		
1200		R5KTB812	R5KMN20	R5CPE2080	R5CRE2080	<b>R5CQE20812</b>	R5PCE2080	R5LE20122	R5BP01	R5FP120/R5FP80	R5ZE1281		
600		R5KTB106	R5KMN20	R5CPE20100	R5CRE20100	<b>R5CQE20106</b>	R5PCE20100	R5LE2062	R5BP01	R5FP100/R5FP60	R5ZE1061		
1000		R5KTB1010	R5KMN20	R5CPE20100	R5CRE20100	<b>R5CQE201010</b>	R5PCE20100	R5LE20102	R5BP01	R5FP100/R5FP100	R5ZE10101		
1200		R5KTB1012	R5KMN20	R5CPE20100	R5CRE20100	<b>R5CQE201012</b>	R5PCE20100	R5LE20122	R5BP01	R5FP120/R5FP100	R5ZE12101		
600		R5KTB126	R5KMN20	R5CPE20120	R5CRE20120	<b>R5CQE20126</b>	R5PCE20120	R5LE2062	R5BP01	R5FP120/R5FP60	R5ZE1261		
1000		R5KTB1210	R5KMN20	R5CPE20120	R5CRE20120	<b>R5CQE201210</b>	R5PCE20120	R5LE20102	R5BP01	R5FP120/R5FP100	R5ZE12101		
1200		R5KTB1212	R5KMN20	R5CPE20120	R5CRE20120	<b>R5CQE201212</b>	R5PCE20120	R5LE20122	R5BP01	R5FP120/R5FP120	R5ZE12121		
1000		2200	400	R5KTB410	R5KMN22	R5CPE2240	R5CRE2240	<b>R5CQE22410</b>	R5PCE2240	R5LE22102	R5BP01	R5FP100/R5FP40	R5ZE1041
1200				R5KTB412	R5KMN22	R5CPE2240	R5CRE2240	<b>R5CQE22412</b>	R5PCE2240	R5LE22122	R5BP01	R5FP120/R5FP40	R5ZE1241
1000			600	R5KTB610	R5KMN22	R5CPE2260	R5CRE2260	<b>R5CQE22610</b>	R5PCE2260	R5LE22102	R5BP01	R5FP100/R5FP60	R5ZE1061
1200				R5KTB612	R5KMN22	R5CPE2260	R5CRE2260	<b>R5CQE22612</b>	R5PCE2260	R5LE22122	R5BP01	R5FP120/R5FP60	R5ZE1261
1000			800	R5KTB810	R5KMN22	R5CPE2280	R5CRE2280	<b>R5CQE22810</b>	R5PCE2280	R5LE22102	R5BP01	R5FP100/R5FP80	R5ZE1081
1200				R5KTB812	R5KMN22	R5CPE2280	R5CRE2280	<b>R5CQE22812</b>	R5PCE2280	R5LE22122	R5BP01	R5FP120/R5FP80	R5ZE1281
1000	1000		R5KTB1010	R5KMN22	R5CPE22100	R5CRE22100	<b>R5CQE221010</b>	R5PCE22100	R5LE22102	R5BP01	R5FP100/R5FP100	R5ZE10101	
1200			R5KTB1012	R5KMN22	R5CPE22100	R5CRE22100	<b>R5CQE221012</b>	R5PCE22100	R5LE22122	R5BP01	R5FP120/R5FP100	R5ZE12101	
1000	1200		R5KTB1210	R5KMN22	R5CPE22120	R5CRE22120	<b>R5CQE221210</b>	R5PCE22120	R5LE22102	R5BP01	R5FP120/R5FP100	R5ZE12101	
1200			R5KTB1212	R5KMN22	R5CPE22120	R5CRE22120	<b>R5CQE221212</b>	R5PCE22120	R5LE22122	R5BP01	R5FP120/R5FP120	R5ZE12121	

\* **Внимание!** Комплект шкафа, заказанный одним кодом, поставляется в разобранном виде на паллете. В комплект шкафа не входят: монтажная плата, боковые панели, цоколь

## Дополнительное оборудование

Монтажные аксессуары



Стр. 342

Наконечники и инструменты



Стр. 353

Спейсеры и изоляторы



Стр. 388

Маркировка



Стр. 397

Кнопки, кулачковые переключатели



Стр. 536

Клеммные зажимы



Стр. 429

## Напольные сборные шкафы DAE



### Сборные металлические шкафы серии DAE

Шкафы серии DAE предназначены для построения систем распределения энергии и автоматизации технологических процессов.

Металлические шкафы DAE изготавливаются из высококачественной листовой стали, поставляются в 52 различных типоразмерах.

Шкафы имеют облегченный безрамный конструктив и трехсекционный кабельный ввод, что значительно ускоряет процесс сборки и подключения шкафа.

Стандартный шкаф в сборе имеет уровень пыле- и влагозащиты IP55. Данный уровень может быть увеличен при использовании специальных аксессуаров.

Универсальность системы "RAM block" позволяет использовать в конструкции шкафов DAE аксессуары для шкафов серии CQE. Например, применять различные варианты внутренних реек или элементы секционирования.

Сборные металлические шкафы серии DAE имеют все необходимые сертификаты соответствия, а также успешно прошли испытания на соответствие российским стандартам.

## Основные элементы конструкции

### Комплект дно и крыша



**Материал:**

- сталь 1,5 мм, порошковое покрытие RAL 7011.

**Отличительные особенности:**

- в комплект включены элементы для организации кабельного ввода.

**Комплект поставки:**

- дно, крыша, монтажные аксессуары.

**Чертежи:**

- см. на диске.

Размеры шкафа, мм		Код
глубина	ширина	
300	600	R5DTB63
400		R5DTB64
500		R5DTB65
600		R5DTB66
300	800	R5DTB83
400		R5DTB84
500		R5DTB85
600		R5DTB86
300	1000	R5DTB103
400		R5DTB104
500		R5DTB105
600		R5DTB106
400	1200	R5DTB124
500		R5DTB125
600		R5DTB126

## Комплект боковых панелей



**Материал:**

- сталь 1,5 мм, порошковое покрытие RAL 7035.

**Отличительные особенности:**

- специальные загибы по краям стенок обеспечивают высокую прочность и несущую способность шкафа;
- загибы имеют стандартную перфорацию с шагом 25 мм, что позволяет устанавливать в шкаф практически все аксессуары из ассортимента универсальных шкафов CQE (стр. 66).

**Комплект поставки:**

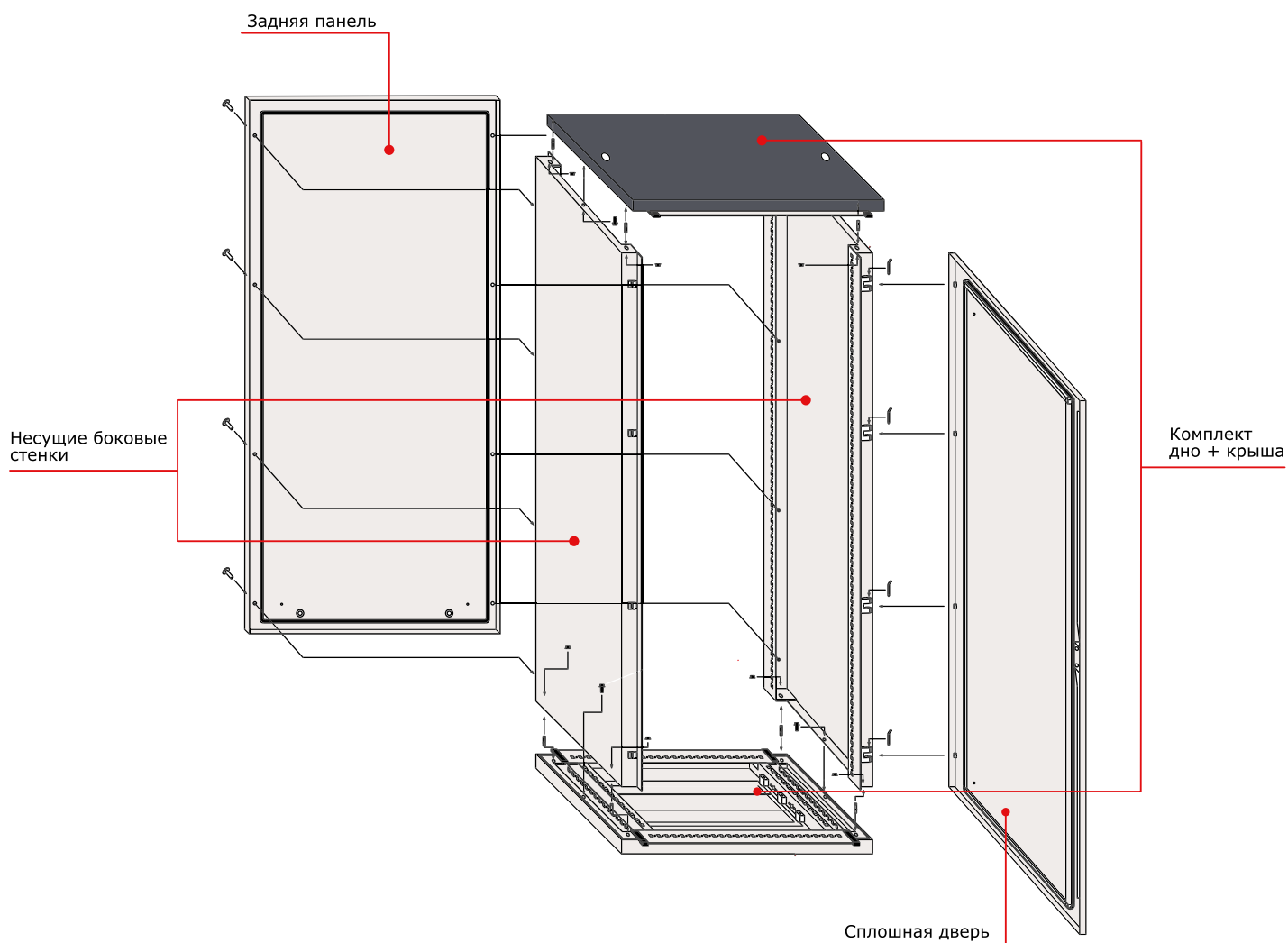
- две боковые панели, монтажные аксессуары.

**Чертежи:**

- см. на диске.

Размеры шкафа, мм		Код
глубина	высота	
300	1000	R5DL1030
400		R5DL1040
300	1200	R5DL1230
400		R5DL1240
300	1400	R5DL1430
400		R5DL1440
300	1600	R5DL1630
400		R5DL1640
300	1800	R5DL1830
400		R5DL1840
500		R5DL1850
600		R5DL1860
300	2000	R5DL2030
400		R5DL2040
500		R5DL2050
600		R5DL2060

## Схема монтажа шкафа DAE



### Основные элементы каркаса:

- основание и крыша – заказываются одним кодом. Основные параметры для выбора: ширина и глубина шкафа;
- боковые панели – заказываются одним кодом, в комплект поставки входят две панели. Основные параметры для выбора: высота и глубина шкафа.

**Внимание:** остальные элементы для шкафа DAE (дверь, задняя панель, цоколь и т. д.) используются из общего ассортимента (стр. 62)

## Таблица подбора оборудования



Размеры шкафа, мм			Комплект боковых панелей	Комплект дно+крыша	Сплошная дверь	Задняя панель	Монтажная плата	Новый цоколь, 100 мм		Цоколь 100 мм
глубина	высота	ширина						угловые элементы	фланцы, ширина/глубина	
300	1000	600	R5DL1030	R5DTB63	R5CPE1060	R5CRE1060	R5PCE1060	R5BP01	R5FP60/R5FP30	R5ZE631
400			R5DL1040	R5DTB64	R5CPE1060	R5CRE1060	R5PCE1060	R5BP01	R5FP60/R5FP40	R5ZE641
300		800	R5DL1030	R5DTB83	R5CPE1080	R5CRE1080	R5PCE1080	R5BP01	R5FP80/R5FP30	R5ZE831
400			R5DL1040	R5DTB84	R5CPE1080	R5CRE1080	R5PCE1080	R5BP01	R5FP80/R5FP40	R5ZE841
300		1000	R5DL1030	R5DTB103	R5CPE10100	R5CRE10100	R5PCE10100	R5BP01	R5FP100/R5FP30	R5ZE1031
400			R5DL1040	R5DTB104	R5CPE10100	R5CRE10100	R5PCE10100	R5BP01	R5FP100/R5FP40	R5ZE1041
300	1200	600	R5DL1230	R5DTB63	R5CPE1260	R5CRE1260	R5PCE1260	R5BP01	R5FP60/R5FP30	R5ZE631
400			R5DL1240	R5DTB64	R5CPE1260	R5CRE1260	R5PCE1260	R5BP01	R5FP60/R5FP40	R5ZE641
300		800	R5DL1230	R5DTB83	R5CPE1280	R5CRE1280	R5PCE1280	R5BP01	R5FP80/R5FP30	R5ZE831
400			R5DL1240	R5DTB84	R5CPE1280	R5CRE1280	R5PCE1280	R5BP01	R5FP80/R5FP40	R5ZE841
300		1000	R5DL1230	R5DTB103	R5CPE12100	R5CRE12100	R5PCE12100	R5BP01	R5FP100/R5FP30	R5ZE1031
400			R5DL1240	R5DTB104	R5CPE12100	R5CRE12100	R5PCE12100	R5BP01	R5FP100/R5FP40	R5ZE1041
300	1400	600	R5DL1430	R5DTB63	R5CPE1460	R5CRE1460	R5PCE1460	R5BP01	R5FP60/R5FP30	R5ZE631
400			R5DL1440	R5DTB64	R5CPE1460	R5CRE1460	R5PCE1460	R5BP01	R5FP60/R5FP40	R5ZE641
300		800	R5DL1430	R5DTB83	R5CPE1480	R5CRE1480	R5PCE1480	R5BP01	R5FP80/R5FP30	R5ZE831
400			R5DL1440	R5DTB84	R5CPE1480	R5CRE1480	R5PCE1480	R5BP01	R5FP80/R5FP40	R5ZE841
300		1000	R5DL1430	R5DTB103	R5CPE14100	R5CRE14100	R5PCE14100	R5BP01	R5FP100/R5FP30	R5ZE1031
400			R5DL1440	R5DTB104	R5CPE14100	R5CRE14100	R5PCE14100	R5BP01	R5FP100/R5FP40	R5ZE1041
300	1600	600	R5DL1630	R5DTB63	R5CPE1660	R5CRE1660	R5PCE1660	R5BP01	R5FP60/R5FP30	R5ZE631
400			R5DL1640	R5DTB64	R5CPE1660	R5CRE1660	R5PCE1660	R5BP01	R5FP60/R5FP40	R5ZE641
300		800	R5DL1630	R5DTB83	R5CPE1680	R5CRE1680	R5PCE1680	R5BP01	R5FP80/R5FP30	R5ZE831
400			R5DL1640	R5DTB84	R5CPE1680	R5CRE1680	R5PCE1680	R5BP01	R5FP80/R5FP40	R5ZE841
300		1000	R5DL1630	R5DTB103	R5CPE16100	R5CRE16100	R5PCE16100	R5BP01	R5FP100/R5FP30	R5ZE1031
400			R5DL1640	R5DTB104	R5CPE16100	R5CRE16100	R5PCE16100	R5BP01	R5FP100/R5FP40	R5ZE1041

### Аксессуары для шкафов

Общие



Стр. 66

Секционирование



Стр. 95

Монтаж шинных трасс



Стр. 107

Контроль микроклимата



Стр. 260

Освещение



Стр. 110

Структурированные кабельные системы



Стр. 169





Размеры шкафа, мм			Комплект боковых панелей	Комплект дно+крыша	Сплошная дверь	Задняя панель	Монтажная плата	Новый цоколь, 100 мм		Цоколь 100 мм
глубина	высота	ширина						угловые элементы	фланцы, ширина/глубина	
300	1800	600	R5DL1830	R5DTB63	R5CPE1860	R5CRE1860	R5PCE1860	R5BP01	R5FP60/R5FP30	R5ZE631
400			R5DL1840	R5DTB64	R5CPE1860	R5CRE1860	R5PCE1860	R5BP01	R5FP60/R5FP40	R5ZE641
500			R5DL1850	R5DTB65	R5CPE1860	R5CRE1860	R5PCE1860	R5BP01	R5FP60/R5FP50	R5ZE651
600			R5DL1860	R5DTB66	R5CPE1860	R5CRE1860	R5PCE1860	R5BP01	R5FP60/R5FP60	R5ZE661
300		800	R5DL1830	R5DTB83	R5CPE1880	R5CRE1880	R5PCE1880	R5BP01	R5FP80/R5FP30	R5ZE831
400			R5DL1840	R5DTB84	R5CPE1880	R5CRE1880	R5PCE1880	R5BP01	R5FP80/R5FP40	R5ZE841
500			R5DL1850	R5DTB85	R5CPE1880	R5CRE1880	R5PCE1880	R5BP01	R5FP80/R5FP50	R5ZE851
600			R5DL1860	R5DTB86	R5CPE1880	R5CRE1880	R5PCE1880	R5BP01	R5FP80/R5FP60	R5ZE861
400		1000	R5DL1840	R5DTB104	R5CPE18100	R5CRE18100	R5PCE18100	R5BP01	R5FP100/R5FP40	R5ZE1041
500			R5DL1850	R5DTB105	R5CPE18100	R5CRE18100	R5PCE18100	R5BP01	R5FP100/R5FP50	R5ZE1051
600			R5DL1860	R5DTB106	R5CPE18100	R5CRE18100	R5PCE18100	R5BP01	R5FP100/R5FP60	R5ZE1061
400			1200	R5DL1840	R5DTB124	R5CPE18120	R5CRE18120	R5PCE18120	R5BP01	R5FP120/R5FP40
500	R5DL1850	R5DTB125		R5CPE18120	R5CRE18120	R5PCE18120	R5BP01	R5FP120/R5FP50	R5ZE1251	
600	R5DL1860	R5DTB126		R5CPE18120	R5CRE18120	R5PCE18120	R5BP01	R5FP120/R5FP60	R5ZE1261	
300	2000	600		R5DL2030	R5DTB63	R5CPE2060	R5CRE2060	R5PCE2060	R5BP01	R5FP60/R5FP30
400			RSDL2040	R5DTB64	R5CPE2060	R5CRE2060	R5PCE2060	R5BP01	R5FP60/R5FP40	R5ZE641
500			R5DL2050	R5DTB65	R5CPE2060	R5CRE2060	R5PCE2060	R5BP01	R5FP60/R5FP50	R5ZE651
600			R5DL2060	R5DTB66	R5CPE2060	R5CRE2060	R5PCE2060	R5BP01	R5FP60/R5FP60	R5ZE661
300		800	R5DL2030	R5DTB83	R5CPE2080	R5CRE2080	R5PCE2080	R5BP01	R5FP80/R5FP30	R5ZE831
400			RSDL2040	R5DTB84	R5CPE2080	R5CRE2080	R5PCE2080	R5BP01	R5FP80/R5FP40	R5ZE841
500			R5DL2050	R5DTB85	R5CPE2080	R5CRE2080	R5PCE2080	R5BP01	R5FP80/R5FP50	R5ZE851
600			R5DL2060	R5DTB86	R5CPE2080	R5CRE2080	R5PCE2080	R5BP01	R5FP80/R5FP60	R5ZE861
400		1000	RSDL2040	R5DTB104	R5CPE20100	R5CRE20100	R5PCE20100	R5BP01	R5FP100/R5FP40	R5ZE1041
500			R5DL2050	R5DTB105	R5CPE20100	R5CRE20100	R5PCE20100	R5BP01	R5FP100/R5FP50	R5ZE1051
600			R5DL2060	R5DTB106	R5CPE20100	R5CRE20100	R5PCE20100	R5BP01	R5FP100/R5FP60	R5ZE1061
400			1200	RSDL2040	R5DTB124	R5CPE20120	R5CRE20120	R5PCE20120	R5BP01	R5FP120/R5FP40
500	R5DL2050	R5DTB125		R5CPE20120	R5CRE20120	R5PCE20120	R5BP01	R5FP120/R5FP50	R5ZE1251	
600	R5DL2060	R5DTB126		R5CPE20120	R5CRE20120	R5PCE20120	R5BP01	R5FP120/R5FP60	R5ZE1261	

## Дополнительное оборудование

Перфокороб



Стр. 320

Монтажные аксессуары



Стр. 342

Наконечники и инструменты



Стр. 353

Спейсеры и изоляторы



Стр. 388

Маркировка



Стр. 397

Кнопки, кулачковые переключатели



Стр. 536

Клеммные зажимы



Стр. 429

## Аксессуары для напольных шкафов

### Сплошная дверь


**Назначение:**

- ограничение доступа к установленному в шкафу оборудованию.

**Материал:**

- сталь 2 мм, порошковое покрытие RAL 7035.

**Отличительные особенности:**

- укомплектована внутренней усиливающей рамой;
- угол открытия двери – 130°;
- специальный уплотнитель по внутреннему периметру, обеспечивающий степень защиты до IP65;
- укомплектована стандартной ручкой со встроенным замком;
- в двери установлен замок под ключ с двойной бородкой;
- для ширины от 1200 мм (включительно) двери двусторчатые;
- в комплект поставки входят все необходимые элементы для монтажа дверей к каркасу шкафа.

**Комплект поставки:**

- дверь, замок, монтажные аксессуары.

**Чертежи:**

- см. на диске.

Размеры шкафа, мм		Кол-во створок	Код
высота	ширина		
1000	600	1	R5CPE1060
	800	1	R5CPE1080
	1000	1	R5CPE10100
1200	600	1	R5CPE1260
	800	1	R5CPE1280
	1000	1	R5CPE12100
1400	600	1	R5CPE1460
	800	1	R5CPE1480
	1200*	2	R5CPE14120
	1600*	2	R5CPE14160
1600	400	1	R5CPE1640
	600	1	R5CPE1660
	800	1	R5CPE1680
	1000	1	R5CPE16100
	1200*	2	R5CPE16120
1800	300	1	R5CPE1830
	400	1	R5CPE1840
	600	1	R5CPE1860
	800	1	R5CPE1880
	1000	1	R5CPE18100
	1200*	2	R5CPE18120
2000	300	1	R5CPE2030
	400	1	R5CPE2040
	600	1	R5CPE2060
	800	1	R5CPE2080
	1000	1	R5CPE20100
	1200*	2	R5CPE20120
	1400*	2	R5CPE20140
2200	1600*	2	R5CPE20160
	300	1	R5CPE2230
	400	1	R5CPE2240
	600	1	R5CPE2260
	800	1	R5CPE2280
	1000	1	R5CPE22100
	1200*	2	R5CPE22120

\* Дверь двусторчатая

## Двустворчатая дверь



**Назначение:**

- ограничение доступа к установленному в шкафу оборудованию.

**Материал:**

- сталь 2 мм, порошковое покрытие RAL 7035.

**Отличительные особенности:**

- укомплектована внутренней усиливающей рамой;
- угол открытия двери – 130°;
- имеет уплотнитель по внутреннему периметру, обеспечивающий степень защиты до IP65;
- укомплектована стандартной ручкой со встроенным замком;
- в двери установлен замок под ключ с двойной бородкой;
- в комплект поставки входят все необходимые элементы для монтажа дверей к каркасу шкафа.

**Комплект поставки:**

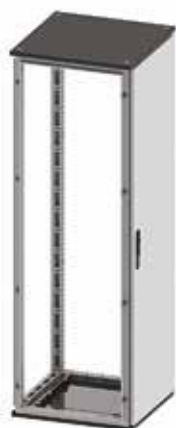
- дверь, замок, монтажные аксессуары.

**Чертежи:**

- см. на диске.

Размеры шкафа, мм		Код
высота	ширина	
1400	800	R5CPE1481
1600	800	R5CPE1681
	1000	R5CPE16101
1800	800	R5CPE1881
	1000	R5CPE18101
2000	800	R5CPE2081
	1000	R5CPE20101
2200	800	R5CPE2281
	1000	R5CPE22101

## Боковая сплошная дверь



**Назначение:**

- ограничение доступа к установленному в шкафу оборудованию.

**Материал:**

- сталь 2 мм, порошковое покрытие RAL 7035.

**Отличительные особенности:**

- укомплектована внутренней усиливающей рамой;
- имеет уплотнитель по внутреннему периметру, обеспечивающий степень защиты до IP65;
- укомплектована стандартной ручкой со встроенным замком;
- в двери установлен замок под ключ с двойной бородкой;
- максимальный угол открытия двери до 100°.

**Комплект поставки:**

- дверь, замок, монтажные аксессуары.

**Чертежи:**

- см. на диске.

Размеры шкафа, мм		Код
глубина	высота	
500	1800	R5CPL1850
600		R5CPL1860
800		R5CPL1880
500	2000	R5CPL2050
600		R5CPL2060
800		R5CPL2080
500	2200	R5CPL2250
600		R5CPL2260
800		R5CPL2280

## Прозрачная дверь



**Назначение:**

- ограничение доступа к установленному в шкафу оборудованию.

**Материал:**

- сталь 2 мм, порошковое покрытие RAL 7035;
- ударопрочное стекло толщиной 4 мм.

**Отличительные особенности:**

- имеет уплотнитель по внутреннему периметру, обеспечивающий степень защиты до IP65;
- угол открытия двери – 130°;
- укомплектована стандартной ручкой со встроенным замком;
- в двери установлен замок под ключ с двойной бородкой;
- в комплект поставки входят все необходимые элементы для монтажа дверей к каркасу шкафа.

**Комплект поставки:**

- дверь, замок, монтажные аксессуары.

**Чертежи:**

- см. на диске.

Размеры шкафа, мм		Код
высота	ширина	
1000	600	R5CPTЕ1060
	800	R5CPTЕ1080
	1000	R5CPTЕ10100
1200	600	R5CPTЕ1260
	800	R5CPTЕ1280
	1000	R5CPTЕ12100
1400	600	R5CPTЕ1460
	800	R5CPTЕ1480
	1000	R5CPTЕ14100
1600	600	R5CPTЕ1660
	800	R5CPTЕ1680
	1000	R5CPTЕ16100
1800	600	R5CPTЕ1860
	800	R5CPTЕ1880
	1000	R5CPTЕ18100
2000	600	R5CPTЕ2060
	800	R5CPTЕ2080
	1000	R5CPTЕ20100
2200	600	R5CPTЕ2260
	800	R5CPTЕ2280
	1000	R5CPTЕ22100

## Затемненная прозрачная дверь



**Назначение:**

- ограничение доступа к установленному в шкафу оборудованию.

**Материал:**

- сталь 2 мм, порошковое покрытие RAL 7035;
- затемненное ударопрочное стекло толщиной 4 мм.

**Отличительные особенности:**

- имеет уплотнитель по внутреннему периметру, обеспечивающий степень защиты до IP65;
- укомплектована стандартной ручкой со встроенным замком, двойная бородка;
- в комплект поставки входят все необходимые элементы для монтажа дверей к каркасу шкафа.

**Комплект поставки:**

- дверь, замок, монтажные аксессуары.

**Чертежи:**

- аналогичны чертежам для прозрачных дверей R5CPTЕ\* (см. на диске).

Размеры шкафа, мм		Код
высота	ширина	
1600	600	R5CPTЕD1660
	800	R5CPTЕD1680
1800	600	R5CPTЕD1860
	800	R5CPTЕD1880
2000	600	R5CPTЕD2060
	800	R5CPTЕD2080

## Внутренняя дверь



**Назначение:**

- монтаж элементов управления и сигнализации.

**Материал:**

- сталь 2 мм, порошковое покрытие RAL 7035.

**Отличительные особенности:**

- обеспечивает уровень защиты IP20.

**Комплект поставки:**

- дверь, монтажная рама, 2 замка, монтажные аксессуары.

**Чертежи:**

- см. на диске.

Размеры шкафа, мм		Код
высота	ширина	
1000	600	R5PIE1060
	800	R5PIE1080
	1000	R5PIE10100
1200	600	R5PIE1260
	800	R5PIE1280
	1000	R5PIE12100
1400	600	R5PIE1460
	800	R5PIE1480
	1000	R5PIE14100
1600	600	R5PIE1660
	800	R5PIE1680
	1000	R5PIE16100
1800	600	R5PIE1860
	800	R5PIE1880
	1000	R5PIE18100
2000	600	R5PIE2060
	800	R5PIE2080
	1000	R5PIE20100
2200	600	R5PIE2260
	800	R5PIE2280
	1000	R5PIE22100

## Горизонтальные дверные рейки



**Назначение:**

- монтаж оборудования на внутренней плоскости двери.

**Материал:**

- оцинкованная сталь 2 мм.

**Отличительные особенности:**

- монтаж производится к усиливающей раме двери.

**Комплект поставки:**

- 10 реек, монтажные аксессуары.

**Чертежи:**

- см. на диске.

Ширина двери, мм	Код
500	R5TPE50
600	R5TPE60
700	R5TPE70
800	R5TPE80
1000	R5TPE100

## Устройство взаимной блокировки двери



R5AE01



R5AEL01

**Назначение:**

- блокирует открытие двери, если не открыта основная дверь.

**Материал:**

- оцинкованная сталь 2,5 мм.

**Комплект поставки:**

- блокиратор, монтажные аксессуары.

**Чертежи:**

- см. на диске.

Описание	Код
Последовательное соединение дверей	R5AE01
Примыкающее соединение дверей	R5AEL01

## Ограничитель угла открытия двери до 90°



**Назначение:**

- изменение угла открытия двери.

**Материал:**

- оцинкованная сталь 2 мм.

**Отличительные особенности:**

- максимальный угол открытия двери при использовании ограничителя составляет 90°.

**Комплект поставки:**

- ограничитель, монтажные аксессуары.

**Чертежи:**

- см. на диске.

Описание	Код
Для сплошных дверей	R5AE02
Для прозрачных дверей	R5AE09

## Петли на 180°



**Назначение:**

- изменение угла открытия двери.

**Материал:**

- легированный штампованный алюминий RAL 9005.

**Отличительные особенности:**

- максимальный угол открытия двери при использовании ограничителя составляет 180°.

**Комплект поставки:**

- 4 петли, монтажные аксессуары.

Описание	Код
Дверные петли, угол открытия 180°	R5CE248



## Поворотная ручка



**Назначение:**

- защита от несанкционированного доступа.

**Материал:**

- пластик.

**Отличительные особенности:**

- личинки в замках взаимозаменяемы.

Описание	Материал ручка/личинка	Код
Комплект замка: поворотная ручка, цилиндр с двойной бородкой 3 мм	пластик/металл	R5CE207
Комплект замка: поворотная ручка, цилиндр под универсальный ключ, ключ	пластик/металл	R5CE201

## Стандартная ручка



**Назначение:**

- защита от несанкционированного доступа.

**Материал:**

- пластик.

**Отличительные особенности:**

- личинки в замках взаимозаменяемы.

Описание	Материал ручка/личинка	Код
Комплект замка: ручка, цилиндр с двойной бородкой 3 мм	пластик/металл	R5CE202
Комплект замка: ручка, цилиндр FIAT	пластик/металл	R5CE203

## Сменные личинки для замка



**Назначение:**

- защита от несанкционированного доступа.

**Материал:**

- пластик/металл.

**Отличительные особенности:**

- ключ заказывается отдельным кодом.

**Комплект поставки:**

- личинка.

Личинки, ключи	Описание	Размер, мм	Материал личинка/ключ	Код	
				ключ	личинка
	Под ключ с двойной бородкой	3	металл/металл	R5CE230	R5CE219
	Под треугольный ключ	8	металл/металл	R5CE236	R5CE214
		7		R5CE235	R5CE213
	Под ключ типа FIAT	-	металл/металл	R5CE237	R5CE262
	Под квадратный ключ	7	металл/металл	R5CE233	R5CE211
		8		R5CE234	R5CE212

## Улучшенная ручка



**Назначение:**

- защита от несанкционированного доступа.

**Материал:**

- пластик/металл.

**Отличительные особенности:**

- конструкция ручки предусматривает наличие защитной шторки для предотвращения попадания пыли и влаги в механизм замка;
- ручка комплектуется замком под индивидуальный ключ;
- конструкция ручки предотвращает самопроизвольный проворот механизма замка при вибронгрузках. Рекомендуется применять ручку при эксплуатации шкафов в сейсмоопасных зонах (с применением сейсмокомплекта – стр. 79) или в зонах с возможными вибронгрузками.

**Комплект поставки:**

- ручка с замком, ключ, монтажные аксессуары.

**Чертеж:**

- см. на диске.

Описание	Код
Дверная ручка с улучшенным дизайном	R5CE270

**Задняя панель**

**Назначение:**

- ограничение доступа к установленному в шкафу оборудованию.

**Материал:**

- сталь 1,5 мм, порошковое покрытие RAL 7035.

**Отличительные особенности:**

- имеет уплотнитель по внутреннему периметру, обеспечивающий степень защиты до IP65;
- для ширины шкафа от 1200 мм (включительно), выполняется из 2-х частей;
- монтажные отверстия находятся в углублениях с внешней стороны панелей, что обеспечивает единую плоскость панели и метизов;
- в комплект поставки входят все необходимые элементы для монтажа панелей к каркасу шкафа.

**Комплект поставки:**

- задняя панель, монтажные аксессуары.

**Чертежи:**

- см. на диске.

Размеры шкафа, мм		Код
высота	ширина	
1000	600	R5CRE1060
	800	R5CRE1080
	1000	R5CRE10100
1200	600	R5CRE1260
	800	R5CRE1280
	1000	R5CRE12100
1400	600	R5CRE1460
	800	R5CRE1480
	1200	R5CRE14120
	1600	R5CRE14160
1600	400	R5CRE1640
	600	R5CRE1660
	800	R5CRE1680
	1000	R5CRE16100
	1200	R5CRE16120
1800	300	R5CRE1830
	400	R5CRE1840
	600	R5CRE1860
	800	R5CRE1880
	1000	R5CRE18100
	1200	R5CRE18120
2000	300	R5CRE2030
	400	R5CRE2040
	600	R5CRE2060
	800	R5CRE2080
	1000	R5CRE20100
	1200	R5CRE20120
	1400	R5CRE20140
1600	R5CRE20160	
2200	300	R5CRE2230
	400	R5CRE2240
	600	R5CRE2260
	800	R5CRE2280
	1000	R5CRE22100
	1200	R5CRE22120

## Боковые панели



**Назначение:**

- ограничение доступа к установленному в шкафу оборудованию.

**Материал:**

- сталь 1,5 мм, порошковое покрытие RAL 7035.

**Отличительные особенности:**

- специальный уплотнитель по внутреннему периметру, обеспечивающий степень защиты до IP65;
- монтажные отверстия находятся в углублениях с внешней стороны панелей, что обеспечивает единую плоскость панели и метизов;
- в комплект поставки входят все необходимые элементы для монтажа панелей к каркасу шкафа.

**Комплект поставки:**

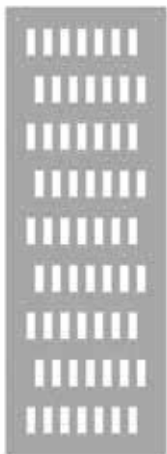
- две боковые панели, монтажные аксессуары.

**Чертежи:**

- см. на диске.

Размеры шкафа, мм		Код
глубина	высота	
400	1400	R5LE1442
500		R5LE1452
400	1600	R5LE1642
500		R5LE1652
600		R5LE1662
400	1800	R5LE1842
500		R5LE1852
600		R5LE1862
800		R5LE1882
1000		R5LE18102
1200		R5LE18122
400	2000	R5LE2042
500		R5LE2052
600		R5LE2062
800		R5LE2082
1000		R5LE20102
1200		R5LE20122
500	2200	R5LE2252
600		R5LE2262
800		R5LE2282
1000		R5LE22102
1200		R5LE22122

## Панели для промышленных разъемов



**Назначение:**

- монтаж 24-х полюсных разъемов.

**Материал:**

- оцинкованная сталь 2 мм.

**Отличительные особенности:**

- обеспечивает уровень защиты IP30.

**Комплект поставки:**

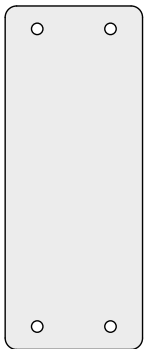
- панель, монтажные аксессуары.

**Чертежи:**

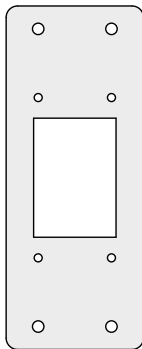
- см. на диске.

Размеры шкафа, мм		Кол-во отверстий	Код
глубина	высота		
400	1800	24 (3x8)	R5PCDE1840
500		32 (4x8)	R5PCDE1850
600		40 (5x8)	R5PCDE1860
800		56 (7x8)	R5PCDE1880
400	2000	27 (3x9)	R5PCDE2040
500		36 (4x9)	R5PCDE2050
600		45 (5x9)	R5PCDE2060
800		63 (7x9)	R5PCDE2080

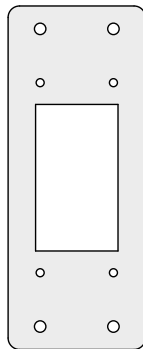
## Переходники для панелей с промышленными разъемами



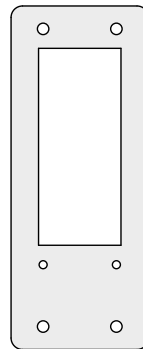
R5AD2400  
Заглушка сплошная



R5AD2406  
Переходник 24 → 6



R5AD2410  
Переходник 24 → 10



R5AD2416  
Переходник 24 → 16

**Назначение:**

- закрытие неиспользуемых отверстий и перехода на разъемы с меньшим количеством полюсов.

**Материал:**

- оцинкованная сталь 2 мм.

**Комплект поставки:**

- 4 переходника, монтажные аксессуары.

**Чертежи:**

- см. на диске.

Переходник	Код
Глухой	R5AD2400
24-6	R5AD2406
24-10	R5AD2410
24-16	R5AD2416

## Монтажная плата



**Назначение:**

- монтаж оборудования.

**Материал:**

- оцинкованная сталь 2 или 3 мм (в зависимости от ширины).

**Отличительные особенности:**

- возможная регулировка по глубине с шагом 25 мм (при установке платы);
- номинальная статическая нагрузка до 600 кг;
- при монтаже тяжелого оборудования более 600 кг необходимо усиление платы специальными профилями (стр. 72).

**Комплект поставки:**

- монтажная плата, крепеж, монтажные аксессуары.

**Чертежи:**

- см. на диске.

Размеры шкафа, мм		Код
высота	ширина	
1000	600	R5PCE1060
	800	R5PCE1080
	1000	R5PCE10100
1200	600	R5PCE1260
	800	R5PCE1280
	1000	R5PCE12100
1400	600	R5PCE1460
	800	R5PCE1480
	1000	R5PCE14100
	1200	R5PCE14120
1600	1600	R5PCE14160
	400	R5PCE1640
	600	R5PCE1660
	800	R5PCE1680
1800	1000	R5PCE16100
	1200	R5PCE16120
	300	R5PCE1830
	400	R5PCE1840
	600	R5PCE1860
2000	800	R5PCE1880
	1000	R5PCE18100
	1200	R5PCE18120
	300	R5PCE2030
	400	R5PCE2040
	600	R5PCE2060
	800	R5PCE2080
2200	1000	R5PCE20100
	1200	R5PCE20120
	1400	R5PCE20140
	1600	R5PCE20160
	300	R5PCE2230
	400	R5PCE2240
2200	600	R5PCE2260
	800	R5PCE2280
	1000	R5PCE22100
	1200	R5PCE22120

## Усиливающий профиль для монтажной платы


**Назначение:**

- увеличение несущей способности монтажной платы при превышении номинальных статических нагрузок (не более 25 % от номинала).

**Материал:**

- оцинкованная сталь 2 мм.

**Комплект поставки:**

- 2 профиля, монтажные аксессуары.

**Чертежи:**

- см. на диске.

Ширина платы, мм	Код
600	R5RPC60
800	R5RPC80
1000	R5RPC100
1200	R5RPC120
1400	R5RPC140
1600	R5RPC160

## Монтажная плата с боковой загрузкой


**Назначение:**

- монтаж оборудования.

**Материал:**

- оцинкованная сталь 2 или 3 мм (в зависимости от ширины).

**Отличительные особенности:**

- возможна регулировка по глубине с шагом 25 мм (при установке платы);
- номинальная статическая нагрузка до 600 кг;
- при монтаже тяжелого оборудования весом более 600 кг необходимо усиление платы специальным профилем R5RPCSE30 (длина профиля 3 м).

**Комплект поставки:**

- монтажная плата, крепеж, монтажные аксессуары.

**Чертежи:**

- см. на диске.

Размеры шкафа, мм		Код
высота	ширина	
1600	600	R5PCSE1660
	800	R5PCSE1680
	1000	R5PCSE16100
	1200	R5PCSE16120
1800	600	R5PCSE1860
	800	R5PCSE1880
	1000	R5PCSE18100
	1200	R5PCSE18120
2000	600	R5PCSE2060
	800	R5PCSE2080
	1000	R5PCSE20100
	1200	R5PCSE20120
	1400	R5PCSE20140
	1600	R5PCSE20160
2200	600	R5PCSE2260
	800	R5PCSE2280
	1000	R5PCSE22100
	1200	R5PCSE22120



## Частичная монтажная плата



**Назначение:**

- монтаж оборудования.

**Материал:**

- оцинкованная сталь 2,5 мм.

**Отличительные особенности:**

- возможна регулировка по глубине с шагом 25 мм (при установке платы);
- для монтажа дополнительно необходимо заказать боковые рейки R5PDL\*\*\* или R5TLE\*\*\* (стр. 88).

**Комплект поставки:**

- монтажная плата, крепеж, монтажные аксессуары.

**Чертеж:**

- см. на диске.

Ширина шкафа, мм	Высота платы, мм	Код
600	600	R5PCPE66
	800	R5PCPE86
	1000	R5PCPE106
	1200	R5PCPE126
800	600	R5PCPE68
	800	R5PCPE88
	1000	R5PCPE108
	1200	R5PCPE128
1000	600	R5PCPE610
	800	R5PCPE810
	1000	R5PCPE1010
	1200	R5PCPE1210

## Дополнительная монтажная плата



**Назначение:**

- монтаж оборудования.

**Материал:**

- оцинкованная сталь 2,5 мм.

**Отличительные особенности:**

- устанавливается с задней стороны основной монтажной платы, что позволяет обеспечить двустороннее размещение оборудования на платах.

**Комплект поставки:**

- монтажная плата, монтажные аксессуары.

**Чертежи:**

- см. на диске.

Размеры шкафа, мм		Код
высота	ширина	
1800	600	R5PSP1860
	800	R5PSP1880
	1000	R5PSP18100
	1200	R5PSP18120
2000	600	R5PSP2060
	800	R5PSP2080
	1000	R5PSP20100
	1200	R5PSP20120

## Промежуточная монтажная плата



**Назначение:**

- обеспечение непрерывной монтажной плоскости.

**Материал:**

- оцинкованная сталь 2,5 мм.

**Отличительные особенности:**

- при объединении шкафов в общую линию плата обеспечивает единую монтажную плоскость для установки оборудования.

**Комплект поставки:**

- монтажная плата, монтажные аксессуары.

**Чертежи:**

- см. на диске.

Высота шкафа, мм	Код
1400	R5PIE14
1600	R5PIE16
1800	R5PIE18
2000	R5PIE20
2200	R5PIE22

## Комплект промежуточного крепления для монтажной платы



**Назначение:**

- дополнительная фиксация монтажной платы.

**Материал:**

- оцинкованная сталь 3 мм.

**Отличительные особенности:**

- для монтажа дополнительно необходимо заказать боковые рейки R5PDL\*\*\* (2 шт);
- применяется при требовании сейсмостойкости 9 баллов по шкале MSK-64.

**Комплект поставки:**

- 2 крепежа, монтажные аксессуары.

**Чертежи:**

- см. на диске.

Описание	Код
Держатель монтажной платы CQE для реек R5PDL***	R5IHMP01

## Набор монтажных аксессуаров для монтажной платы



R5AE05



R5AE06

**Назначение:**

- фиксация монтажной платы.

**Материал:**

- оцинкованная сталь 3 мм.

**Комплект поставки:**

- 2 крепежа, монтажные аксессуары.

**Чертежи:**

- см. на диске.

Описание	Код
Стандартный набор монтажных аксессуаров для монтажной платы	R5AE05
Набор монтажных аксессуаров для глубокой установки монтажной платы	R5AE06

### Улучшенный цоколь

Система автоматизации и ИТ "RAM block" дает возможность создавать шкафы автоматизации больших габаритов и разместить там множество специализированного оборудования, поэтому все элементы сборки имеют такую несущую способность, которая позволяет выдерживать высокие статические нагрузки. ДКС модернизировала цоколь, конструкция которого успешно прошла все необходимые испытания.

#### Надежная фиксация

Крепление цоколя осуществляется напрямую к триполю шкафа

#### Высокая несущая способность

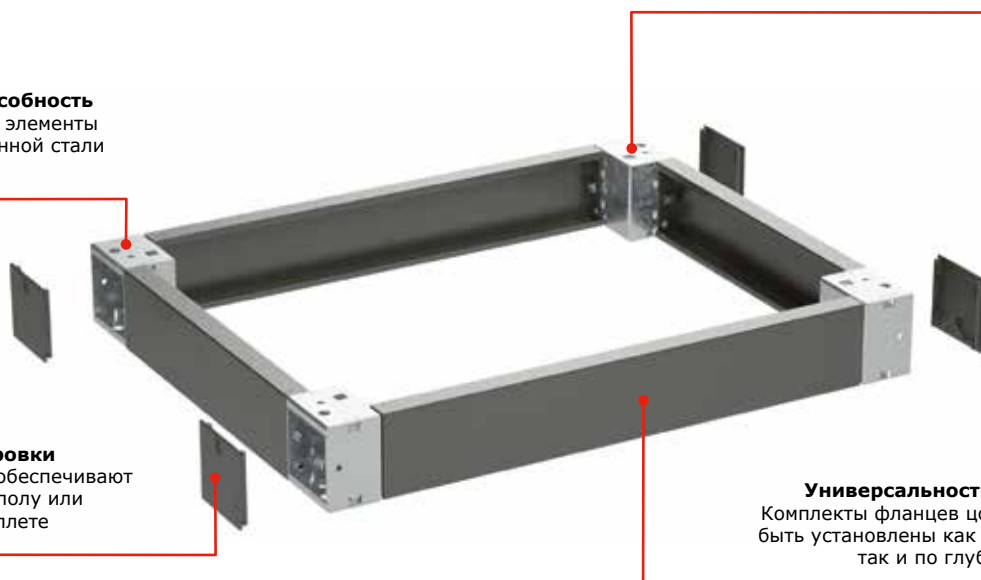
Цельносварные угловые элементы выполнены из оцинкованной стали толщиной 2,5 мм

#### Удобство транспортировки

Пластиковые заглушки обеспечивают доступ для фиксации к полу или транспортировочной паллете

#### Универсальность фланцев

Комплекты фланцев цоколя могут быть установлены как по ширине, так и по глубине шкафа



## Цоколь

### Угловые элементы



**Назначение:**

- установка шкафа и организация ввода кабеля.

**Материал:**

- сталь 2,5 мм, порошковое покрытие RAL 7011.

**Отличительные особенности:**

- съемные пластиковые крышки для удобной фиксации к транспортировочной паллете.

**Комплект поставки:**

- 4 угловых элемента совместно с пластиковыми заглушками, монтажные аксессуары.

Описание	Код
Комплект угловых элементов с пластиковыми заглушками, 4 шт.	R5BP01

### Фланцы цоколя



**Назначение:**

- установка шкафа и организация ввода кабеля.

**Материал:**

- сталь 1,2 мм, порошковое покрытие RAL 7011.

**Отличительные особенности:**

- комплект фланцев может быть установлен как по ширине, так и по глубине шкафа.

**Комплект поставки:**

- 2 фланца, монтажные аксессуары.

Ширина/глубина шкафа, мм	Код
300	R5FP30
400	R5FP40
500	R5FP50
600	R5FP60
800	R5FP80
1000	R5FP100
1200	R5FP120

## Цоколь



**Назначение:**

- удобство установки шкафа и ввода кабеля.

**Материал:**

- сталь 2 мм, порошковое покрытие RAL 7011.

**Отличительные особенности:**

- цоколь является разборным, состоит из боковых, передней, задней панели и 4-х опорных углов;
- заказывается одним кодом.

**Комплект поставки:**

- составные части цоколя, монтажные аксессуары.

**Чертеж:**

- см. на диске.

Высота цоколя, мм	Ширина шкафа, мм	Глубина шкафа, мм						
		300	400	500	600	800	1000	1200
100	200	-	-	R5ZE251	R5ZE261	R5ZE281	-	-
	300	-	R5ZE341	R5ZE351	R5ZE361	R5ZE381	-	-
	400	-	R5ZE441	R5ZE451	R5ZE641	R5ZE841	R5ZE1041	R5ZE1241
	600	R5ZE631	R5ZE641	R5ZE651	R5ZE661	R5ZE861	R5ZE1061	R5ZE1261
	800	R5ZE831	R5ZE841	R5ZE851	R5ZE861	R5ZE881	R5ZE1081	R5ZE1281
	1000	R5ZE1031	R5ZE1041	R5ZE1051	R5ZE1061	R5ZE1081	R5ZE10101	R5ZE12101
	1200	-	R5ZE1241	R5ZE1251	R5ZE1261	R5ZE1281	R5ZE12101	-
	1400	-	R5ZE1441	R5ZE1451	R5ZE1461	R5ZE1481	-	-
200	200	-	-	R5ZE252	R5ZE262	R5ZE282	-	-
	300	-	R5ZE342	R5ZE352	R5ZE362	R5ZE382	-	-
	400	-	R5ZE442	R5ZE452	R5ZE642	R5ZE842	R5ZE1042	R5ZE1242
	600	R5ZE632	R5ZE642	R5ZE652	R5ZE662	R5ZE862	R5ZE1062	R5ZE1262
	800	R5ZE832	R5ZE842	R5ZE852	R5ZE862	R5ZE882	R5ZE1082	R5ZE1282
	1000	R5ZE1032	R5ZE1042	R5ZE1052	R5ZE1062	R5ZE1082	R5ZE10102	R5ZE12102
	1200	-	R5ZE1242	R5ZE1252	R5ZE1262	R5ZE1282	R5ZE12102	-
	1400	-	R5ZE1442	R5ZE1452	R5ZE1462	R5ZE1482	-	-
1600	-	R5ZE1642	R5ZE1652	R5ZE1662	R5ZE1682	-	-	

## Цоколь для углового шкафа



**Назначение:**

- удобство установки шкафа и ввода кабеля.

**Материал:**

- сталь 2 мм, порошковое покрытие RAL 7011.

**Отличительные особенности:**

- цоколь является разборным, состоит из боковых, передней, задней панели и 4-х опорных углов;

- заказывается одним кодом;

- предназначен только для угловых шкафов.

**Комплект поставки:**

- составные части цоколя, монтажные аксессуары.

**Чертежи:**

- см. на диске.

Размеры шкафа, мм		Высота цоколя, мм	Код
глубина	ширина		
500	500	100	R5ZEA551
600	600	100	R5ZEA661
800	800	100	R5ZEA881
500	500	200	R5ZEA552
600	600	200	R5ZEA662
800	800	200	R5ZEA882

## Внешняя точка заземления



**Назначение:**

- заземление напольных шкафов серии CQE/DAE.

**Материал:**

- латунь, резьба М8.

**Отличительные особенности:**

- обеспечивает замкнутый контур, сопротивление которого не превышает 0,1 Ом.

**Комплект поставки:**

- точка заземления, монтажные аксессуары.

Описание	Код
Комплект внешней точки заземления для CQE/DAE	R5EP01

## Фиксаторы цоколя к полу



**Назначение:**

- фиксация цоколя к полу.

**Материал:**

- оцинкованная сталь.

**Комплект поставки:**

- 4 фиксатора, монтажные аксессуары.

**Чертежи:**

- см. на диске.

Описание	Код
Комплект фиксаторов цоколя к полу	R5KFP01

## Регулируемые ножки



**Назначение:**

- установка шкафа по уровню.

**Материал:**

- винты М12, пластиковые опоры.

**Отличительные особенности:**

- полная высота ножки от 70 до 125 мм;
- максимальная статическая нагрузка на одну ножку – 300 кг.

**Комплект поставки:**

- 4 ножки, монтажные аксессуары.

**Чертежи:**

- см. на диске.

Описание	Полная высота ножки, мм	Код
Регулируемые ножки по высоте (до 50 мм)	70	R5A45
Регулируемые ножки по высоте (от 50 до 100 мм)	125	R5A53

## Профиль для установки роликов



**Назначение:**

- облегчение транспортировки.

**Материал:**

- сталь 2 мм, порошковое покрытие RAL 7011.

**Комплект поставки:**

- 2 профиля, монтажные аксессуары.

**Чертежи:**

- см. на диске.

Глубина шкафа, мм	Код
400	R5A46
500	R5A47
600	R5A48
800	R5A49



## Ролики со сдвоенными колесами



**Назначение:**

- облегчение транспортировки.

**Отличительные особенности:**

- 2 ролика из комплекта снабжены тормозными механизмами;
- максимальная статическая нагрузка на один ролик составляет 80 кг.

**Комплект поставки:**

- 4 ролика, монтажные аксессуары.

Описание	Код
Комплект роликов	R5A41

## Сейсмокомплект



**Назначение:**

- усиление конструкции шкафа при установке в сейсмоопасных зонах.

**Материал:**

- сталь.

**Отличительные особенности:**

- способность выдерживать колебания до 9 баллов по шкале MSK-64;
- комплект состоит из 2-х элементов: сейсмоцоколь и комплект для усиления рамы шкафа;
- каждый элемент укомплектован всеми необходимыми аксессуарами для монтажа;
- при использовании сейсмокомплекта рекомендуется заменить штатную дверную ручку на ручку R5CE207 или R5CE270 (стр. 67);
- монтируется в стандартные шкафы CQE.

## Комплект для усиления рамы шкафа



**Назначение:**

- усиление базовой конструкции шкафа CQE.

**Материал:**

- углы: сталь 4 мм, порошковое покрытие RAL 7011;
- С-профиль: оцинкованная сталь 2 мм;
- фиксатор для С-профиля: оцинкованная сталь 2 мм.

**Отличительные особенности:**

- монтируется на базовой конструкции шкафа CQE без дополнительной перфорации элементов шкафа;
- в комплект включены все необходимые для монтажа аксессуары.

**Комплект поставки:**

- 8 уголков, от 4 до 6 шт. С-профилей (в зависимости от габаритных размеров шкафа), от 2 до 4 шт. фиксаторов С-профиля (в зависимости от габаритных размеров шкафа), монтажные аксессуары.

**Чертежи:**

- см. на диске.

высота	Размеры шкафа, мм		Код
	ширина	глубина	
1800	600	400	R5SK1864
	600	600	R5SK1866
	800	400	R5SK1884
	800	600	R5SK1886
	600	800	R5SK1868
	800	800	R5SK1888
2000	600	400	R5SK2064
	600	600	R5SK2066
	800	400	R5SK2084
	800	600	R5SK2086
	600	800	R5SK2068
	800	800	R5SK2088

## Сейсмоцоколь



**Назначение:**

- усиление основания шкафа.

**Материал:**

- сталь 4 мм, порошковое покрытие RAL 7011.

**Отличительные особенности:**

- высота цоколя – 100 мм;
- цоколь поставляется полностью сварным;
- заказывается одним кодом;
- монтируется на базовой конструкции шкафа CQE без дополнительной перфорации элементов шкафа;
- в комплект включены все необходимые для монтажа аксессуары.

**Комплект поставки:**

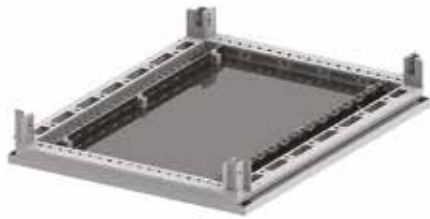
- цоколь, монтажные аксессуары.

**Чертежи:**

- см. на диске.

Размеры шкафа, мм		Высота цоколя, мм	Код
глубина	ширина		
400	600	100	R5ZE641SY
600		100	R5ZE661SY
800		100	R5ZE681SY
400	800	100	R5ZE841SY
600		100	R5ZE861SY
800		100	R5ZE881SY

## Сплошное дно



**Назначение:**

- организация ввода кабеля и обеспечения высокой степени защиты IP.

**Материал:**

- оцинкованная сталь 2 мм.

**Отличительные особенности:**

- имеет уплотнитель по периметру платы, обеспечивающий степень защиты до IP65.

**Комплект поставки:**

- дно, монтажные аксессуары.

**Чертежи:**

- см. на диске.

Размеры шкафа, мм		Код
глубина	ширина	
400	400	R5FUC44
500		R5FUC45
600		R5FUC46
800		R5FUC48
300	600	R5FUC63
400		R5FUC64
500		R5FUC65
600		R5FUC66
800	800	R5FUC68
300		R5FUC83
400		R5FUC84
500		R5FUC85
600	1000	R5FUC86
800		R5FUC88
300		R5FUC103
400		R5FUC104
500	800	R5FUC105
600		R5FUC106
800		R5FUC108

## Уплотнитель для кабельного ввода



**Назначение:**

- организация ввода кабеля и обеспечение высокой степени защиты IP.

**Материал:**

- вспененный полиуретан.

**Отличительные особенности:**

- сечение 25x25 мм;
- монтируется на стандартный кабельный ввод, которым по умолчанию снабжается каждый комплект "крыша-дно";
- степень защиты – IP54.

**Комплект поставки:**

- уплотнитель.

Ширина шкафа, мм	Код
400	R5FPC400
600	R5FPC600
800	R5FPC800
1000	R5FPC1000
1200	R5FPC1200
1400	R5FPC1400
1600	R5FPC1600

## Панель для кабельного ввода



**Назначение:**

- организация ввода кабеля и обеспечения высокой степени защиты IP.

**Материал:**

- металл.

**Отличительные особенности:**

- сечение 25x25 мм;
- монтируется взамен стандартных кабельных вводов, которыми по умолчанию снабжается каждый комплект "крыша-дно";
- степень защиты – IP65.

**Комплект поставки:**

- 2 панели, монтажные аксессуары.

**Чертежи:**

- см. на диске.

Ширина шкафа, мм	Кол-во мест	Код
600	4	R5FMP600
800	6	R5FMP800
1000	8	R5FMP1000
1200	10	R5FMP1200

## Кабельный ввод



**Назначение:**

- организация ввода кабеля и обеспечения высокой степени защиты IP.

**Материал:**

- полипропилен и термопластичный эластомер.

**Отличительные особенности:**

- степень защиты – IP65.

**Комплект поставки:**

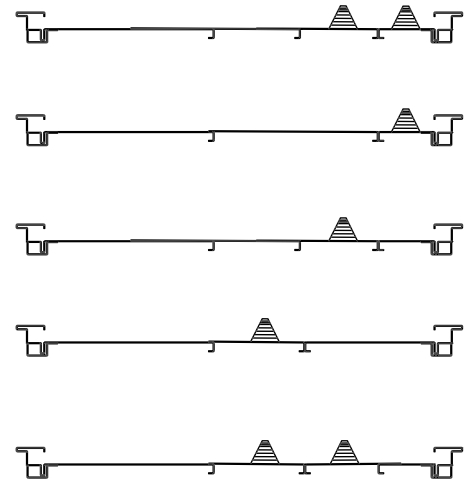
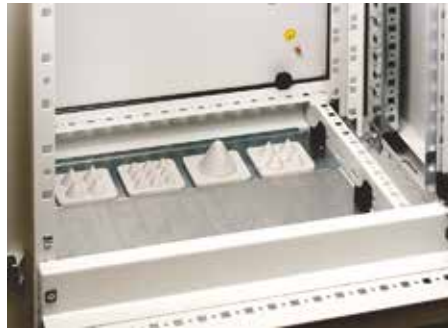
- 20 панелей.

**Чертежи:**

- см. на диске.

Кол-во вводов	Максимальный диаметр отверстия, мм	Код
1	47	R5MP01
4	21	R5MP04
9	13	R5MP09

## Примеры схем сборки кабельных вводов



## Кабельный зажим для С-профиля



**Назначение:**

- фиксация вводимого в шкаф кабеля.

**Материал:**

- оцинкованная сталь 2 мм, пластик.

**Отличительные особенности:**

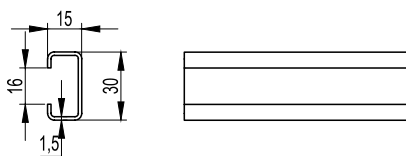
- фиксируется к С-профилю;
- каждый фиксатор снабжается диэлектрической пластиной для защиты кабеля;
- фиксация кабеля осуществляется зажимом к С-профилю (к рейке С-типа).

**Комплект поставки:**

- от 15 до 50 фиксаторов (в зависимости от выбранного сечения) с диэлектрической пластиной.

Внешний диаметр кабеля, мм	Код
6-14	R5CABF14
12-18	R5CABF18
18-22	R5CABF22
22-30	R5CABF30
30-38	R5CABF38
38-42	R5CABF42
42-50	R5CABF50
50-64	R5CABF64
64-70	R5CABF70

## DIN-рейка C1



**Назначение:**

- монтаж оборудования.

**Материал:**

- оцинкованная сталь.

**Отличительные особенности:**

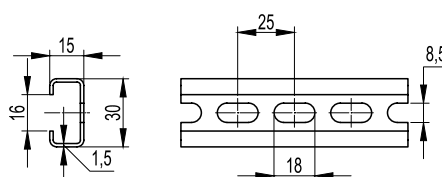
- рейки С-типа, непрерывная линия по центру основания, отличаются высокой прочностью и стойкостью к коррозии (до 40 минут в солевом растворе).

**Технические условия:**

- соответствуют DIN 50021SS.

Тип	Упаковка, м	Код
C1	20	02160

## DIN-рейка C1F



**Назначение:**

- монтаж оборудования.

**Материал:**

- оцинкованная сталь.

**Отличительные особенности:**

- рейки С-типа, наличие перфорации, отличаются высокой прочностью и стойкостью к коррозии (до 40 минут в солевом растворе).

**Технические условия:**

- соответствуют DIN 50021SS.

Тип	Упаковка, м	Код
C1F	20	02165

## Надстроечный модуль



**Назначение:**

- ввод токоведущих элементов в шкаф.

**Материал:**

- сталь 1,5 мм, порошковое покрытие RAL 7035.

**Отличительные особенности:**

- все панели по периметру съемные, что обеспечивает всесторонний доступ к оборудованию при монтаже;
- для организации разделения между модулем и шкафом необходимо заказать крышку R5PDS\*;
- крышка и боковые панели для модуля заказываются отдельно;
- степень защиты – IP55.

**Комплект поставки:**

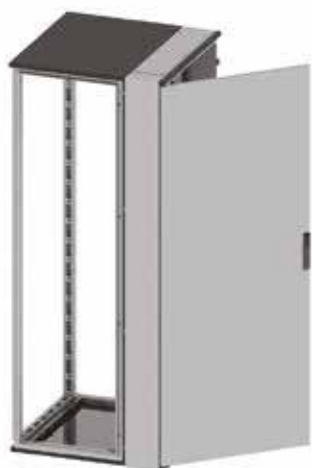
- модуль, монтажные аксессуары.

**Чертежи:**

- см. на диске.

Размеры шкафа, мм			Код		
глубина	высота	ширина	модуль	крышка	боковые панели
500	200	400	R5SCE45	R5PDS45	R5LSE50
		600	R5SCE65	R5PDS65	R5LSE50
		800	R5SCE85	R5PDS85	R5LSE50
		1000	R5SCE105	R5PDS105	R5LSE50
		1200	R5SCE125	R5PDS125	R5LSE50
600	200	400	R5SCE46	R5PDS46	R5LSE60
		600	R5SCE66	R5PDS66	R5LSE60
		800	R5SCE86	R5PDS86	R5LSE60
		1000	R5SCE106	R5PDS106	R5LSE60
		1200	R5SCE126	R5PDS126	R5LSE60

## Кабельный отсек с боковой дверью



**Назначение:**

- ввод токоведущих элементов в шкаф.

**Материал:**

- каркас: сталь 1,5 мм, порошковое покрытие RAL 7035;
- дверь: сталь 2 мм, порошковое покрытие RAL 7035.

**Отличительные особенности:**

- отсек имеет фланцы для ввода кабеля, расположенные в крыше и основании отсека;
- дверь снабжена ручкой со стандартным замком под ключ с двойной бородкой 3 мм;
- степень защиты – IP55.

**Комплект поставки:**

- отсек, монтажные аксессуары.

**Чертежи:**

- см. на диске.

Размеры отсека, мм			Код
глубина	высота	ширина	
500	1800	200	R5CVCE18250
600			R5CVCE18260
800			R5CVCE18280
500	2000		R5CVCE20250
600			R5CVCE20260
800			R5CVCE20280

## Угловой шкаф



**Назначение:**

- обеспечение непрерывности линейной сборки при повороте под углом 90°.

**Материал:**

- каркас: сталь 1,5 мм, порошковое покрытие RAL 7035;
- панели: сталь 1,5 мм, порошковое покрытие RAL 7035.

**Отличительные особенности:**

- рама шкафа имеет специальную конструкцию;
- для шкафов данного типа обязательно применение специального цоколя R5ZEA\* (стр. 87);
- степень защиты – IP55.

**Комплект поставки:**

- каркас шкафа, две глухие панели, монтажные аксессуары.

**Чертежи:**

- см. на диске.

Размеры шкафа, мм			Код
глубина	высота	ширина	
500	1800	500	R5CQEA1855
600		600	R5CQEA1866
800		800	R5CQEA1888
500	2000	500	R5CQEA2055
600		600	R5CQEA2066
800		800	R5CQEA2088

## Кабельный отсек с фронтальной дверью



**Назначение:**

- ввод токоведущих элементов в шкаф.

**Материал:**

- стойки: сталь 1,5 мм, порошковое покрытие RAL 7035;
- крыша и основание: сталь 1,5 мм, порошковое покрытие RAL 7011;
- дверь: сталь 2 мм, порошковое покрытие RAL 7035;
- задняя панель: сталь 1,5 мм, порошковое покрытие RAL 7035.

**Отличительные особенности:**

- отсеки выполняются в 2-х вариантах: без двери и задней панели, только рама; с дверью и задней панелью;
- независимо от компоновки, отсек не снабжается боковой панелью и цоколем. Они заказываются отдельно и являются стандартными;
- для объединения отсека с основным шкафом применяются стандартные комплекты R5KE65 и усиленные R5KSRE65 и R5KRE65 (стр. 91).

**Комплект поставки:**

- кабельный отсек, монтажные аксессуары для сборки.

Размеры отсека, мм			Код отсека без двери и задней панели	Код отсека с дверью и задней панелью
глубина	высота	ширина		
400	1800	300	R5CQE1834S	R5CQE1834
500		300	R5CQE1835S	R5CQE1835
600		300	R5CQE1836S	R5CQE1836
800		300	R5CQE1838S	R5CQE1838
400		400	R5CQE1844S	R5CQE1844
500		400	R5CQE1845S	R5CQE1845
600		400	R5CQE1846S	R5CQE1846
800		400	R5CQE1848S	R5CQE1848
400	2000	300	R5CQE2034S	R5CQE2034
500		300	R5CQE2035S	R5CQE2035
600		300	R5CQE2036S	R5CQE2036
800		300	R5CQE2038S	R5CQE2038
400		400	R5CQE2044S	R5CQE2044
500		400	R5CQE2045S	R5CQE2045
600		400	R5CQE2046S	R5CQE2046
800		400	R5CQE2048S	R5CQE2048
400	2200	300	R5CQE2234S	R5CQE2234
500		300	R5CQE2235S	R5CQE2235
600		300	R5CQE2236S	R5CQE2236
800		300	R5CQE2238S	R5CQE2238
400		400	R5CQE2244S	R5CQE2244
500		400	R5CQE2245S	R5CQE2245
600		400	R5CQE2246S	R5CQE2246
800		400	R5CQE2248S	R5CQE2248

## Дверная полка



**Назначение:**

- организация рабочего места.

**Материал:**

- сталь 1,5 мм, порошковое покрытие RAL 3075.

**Комплект поставки:**

- полка, монтажные аксессуары.

**Чертежи:**

- см. на диске.

Ширина двери, мм	Код
600	R5RL600
800	R5RL800
1000	R5RL1000

## Парта



**Назначение:**

- организация рабочего места.

**Материал:**

- полка: сталь 1,5 мм, порошковое покрытие RAL 7035;
- панели: сталь 2 мм, порошковое покрытие RAL 7035.

**Отличительные особенности:**

- монтируется на каркас шкафа или глухую панель.

**Комплект поставки:**

- парта, монтажные аксессуары.

**Чертежи:**

- см. на диске.

Ширина шкафа, мм	Размеры парты, мм			Код
	высота	ширина	глубина	
600	170	500	400	R5LE600
800	170	700	400	R5LE800
1000	170	900	400	R5LE1000
1200	170	1100	400	R5LE1200

## Карман для документов



**Назначение:**

- хранение рабочей документации.

**Материал:**

- сталь 1,5 мм, порошковое покрытие RAL 7035.

**Отличительные особенности:**

- выполняются из 2-х материалов: сталь или пластик.

**Комплект поставки:**

- карман, монтажные аксессуары.

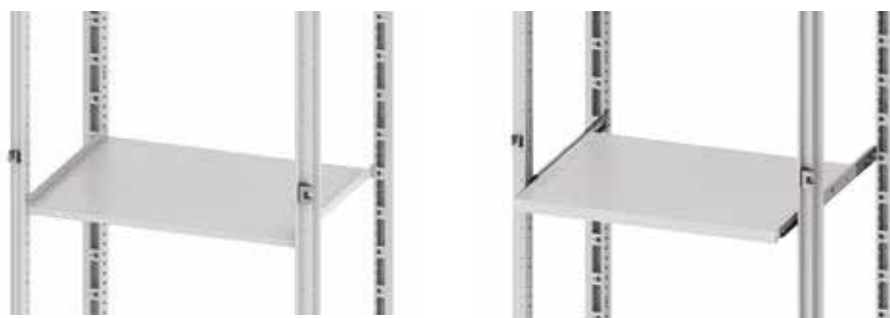
**Чертежи:**

- см. на диске.

Ширина шкафа, мм	Материал, мм	Размеры кармана, мм			Код
		высота	ширина	глубина	
500	сталь 1,5	240	345	60	R5TE50
600	сталь 1,5	240	445	60	R5TE60
700	сталь 1,5	240	545	60	R5TE70
800	сталь 1,5	240	645	60	R5TE80
1000	сталь 1,5	240	845	60	R5TE100
Любая	пластик	222	230	30	R5A32



## Фиксированная и выдвижная полки



**Назначение:**

- установка оборудования.

**Материал:**

- сталь 1,5 мм, порошковое покрытие RAL 7035.

**Отличительные особенности:**

- максимальная статическая нагрузка: выдвижная полка – 30 кг; стационарная полка – 60 кг.

**Комплект поставки:**

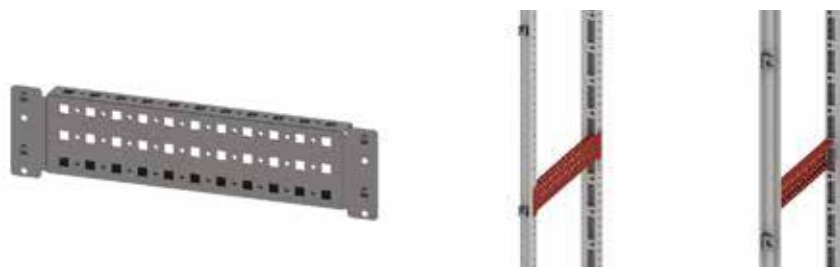
- полка, монтажные аксессуары.

**Чертежи:**

- см. на диске.

Размеры шкафа, мм		Фиксированная полка	Выдвижная полка
глубина	ширина		
400	600	R5RF640	R5RE640
500		R5RF650	R5RE650
600		R5RF660	R5RE660
400	800	R5RF840	R5RE840
500		R5RF850	R5RE850
600		R5RF860	R5RE860
400	1000	R5RF1040	-
500		R5RF1050	-
600		R5RF1060	-

## Широкая боковая рейка



**Назначение:**

- сборка универсальных конструкций.

**Материал:**

- оцинкованная сталь 1,5 мм.

**Отличительные особенности:**

- имеет три монтажные плоскости;
- перфорация с шагом 25 мм;
- монтируется по глубине шкафа.

**Комплект поставки:**

- 4 рейки, монтажные аксессуары.

**Чертежи:**

- см. на диске.

Глубина шкафа, мм	Максимальная статическая нагрузка, кг*	Код
400	210	R5PDL400
500	210	R5PDL500
600	200	R5PDL600
800	170	R5PDL800
1000	140	R5PDL1000
1200	120	R5PDL1200

## Широкая поперечная рейка



**Назначение:**

- сборка универсальных конструкций.

**Материал:**

- оцинкованная сталь 1,5 мм.

**Отличительные особенности:**

- имеет три монтажные плоскости;
- перфорация с шагом 25 мм;
- монтируется по ширине шкафа.

**Комплект поставки:**

- 4 рейки, монтажные аксессуары.

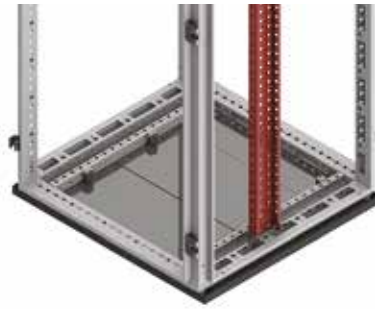
**Чертежи:**

- см. на диске.

Ширина шкафа, мм	Максимальная статическая нагрузка, кг*	Код
400	210	R5PDF400
600	200	R5PDF600
800	170	R5PDF800
1000	140	R5PDF1000
1200	120	R5PDF1200
1400	110	R5PDF1400
1600	100	R5PDF1600

\* Нагрузка распределена равномерно на две параллельно смонтированные рейки

## Широкая вертикальная рейка



**Назначение:**

- сборка универсальных конструкций.

**Материал:**

- оцинкованная сталь 1,5 мм.

**Отличительные особенности:**

- имеет три монтажные плоскости;
- перфорация с шагом 25 мм;
- монтируется по высоте шкафа;
- максимальная статическая нагрузка на две параллельно смонтированные рейки – 180 кг.

**Комплект поставки:**

- 2 рейки, монтажные аксессуары.

**Чертежи:**

- см. на диске.

Высота шкафа, мм	Код
1400	R5PDV14
1600	R5PDV16
1800	R5PDV18
2000	R5PDV20
2200	R5PDV22

## Боковая рейка



**Назначение:**

- сборка универсальных конструкций.

**Материал:**

- оцинкованная сталь 1,5 мм.

**Отличительные особенности:**

- имеет одну монтажную плоскость;
- перфорация с шагом 25 мм;
- монтируется по глубине шкафа.

**Комплект поставки:**

- 4 рейки, монтажные аксессуары.

**Чертежи:**

- см. на диске.

Глубина шкафа, мм	Максимальная статическая нагрузка, кг*	Код
400	110	R5TLE400
500	90	R5TLE500
600	80	R5TLE600
800	60	R5TLE800
1000	50	R5TLE1000
1200	40	R5TLE1200

## Боковая рейка, специальная



**Назначение:**

- сборка универсальных конструкций.

**Материал:**

- оцинкованная сталь 1,5 мм.

**Отличительные особенности:**

- имеет одну монтажную плоскость;
- перфорация с шагом 25 мм;
- монтируется по глубине шкафа, при установке внутренней двери или рамы для установки 19" оборудования;
- применяется только в шкафах серии CQE.

**Комплект поставки:**

- 4 рейки, монтажные аксессуары.

**Чертежи:**

- см. на диске.

Глубина шкафа, мм	Максимальная статическая нагрузка, кг*	Код
400	110	R5PLE400
500	90	R5PLE500
600	80	R5PLE600
800	60	R5PLE800
1000	50	R5PLE1000

\* Нагрузка распределена равномерно на две параллельно смонтированные рейки

## Поперечная рейка



**Назначение:**

- сборка универсальных конструкций.

**Материал:**

- оцинкованная сталь 1,5 мм.

**Отличительные особенности:**

- имеет три монтажные плоскости;
- перфорация с шагом 25 мм;
- монтируется по ширине шкафа.

**Комплект поставки:**

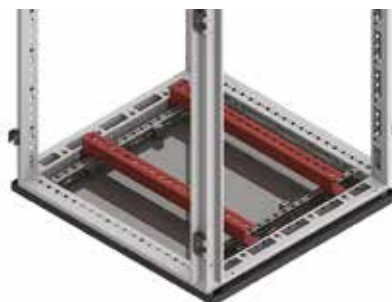
- 4 рейки, монтажные аксессуары.

**Чертежи:**

- см. на диске.

Ширина шкафа, мм	Максимальна статическая нагрузка, кг*	Код
400	100	R5TFE400
600	70	R5TFE600
800	65	R5TFE800
1000	55	R5TFE1000
1200	50	R5TFE1200
1400	40	R5TFE1400
1600	35	R5TFE1600

## Усиленная рейка



**Назначение:**

- монтаж тяжелого оборудования.

**Материал:**

- оцинкованная сталь 3 мм.

**Комплект поставки:**

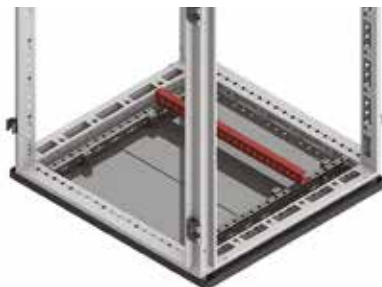
- 2 рейки, монтажные аксессуары.

**Чертежи:**

- см. на диске.

Ширина шкафа, мм	Максимальна статическая нагрузка, кг**	Код
600	180	R5TTE600
800	150	R5TTE800
1000	100	R5TTE1000
1200	150*	R5TTE1200
1400	150*	R5TTE1400
1600	150*	R5TTE1600

## Рейка для фиксации кабеля



**Назначение:**

- фиксация кабеля.

**Материал:**

- оцинкованная сталь 2 мм.

**Назначение:**

- для фиксации кабеля внутри шкафа.

**Комплект поставки:**

- 2 рейки, монтажные аксессуары.

**Чертежи:**

- см. на диске.

Ширина шкафа, мм	Код
400	R5PAC40
600	R5PAC60
800	R5PAC80
1000	R5PAC100
1200	R5PAC120
1400	R5PAC140
1600	R5PAC160

\* Нагрузка распределена равномерно на две параллельно смонтированные рейки

\*\* Значения получены с применением реек R5PDL\*\*\*\* (в зависимости от ширины шкафа) для усиления конструкции, монтаж производился под усиленные рейки по глубине

## Рейка для шинодержателей



**Назначение:**

- построение шинных трасс.

**Материал:**

- оцинкованная сталь 2 мм.

**Отличительные особенности:**

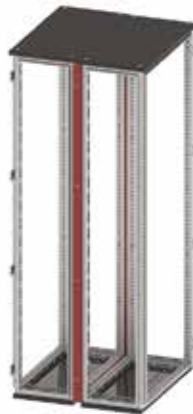
- имеет одну монтажную плоскость;
- перфорация с шагом 25 мм;
- отверстия  $\varnothing$  6 мм;
- монтируется по ширине шкафа.

**Комплект поставки:**

- 4 рейки, монтажные аксессуары.

Ширина шкафа, мм	Максимальная статическая нагрузка, кг*	Код
400	100	R5DTF400
600	90	R5DTF600
800	80	R5DTF800
1000	60	R5DTF1000
1200	45	R5DTF1200

## Комплект объединения шкафов "спина к спине"



**Назначение:**

- объединение шкафов.

**Материал:**

- сталь 1,5 мм, порошковое покрытие RAL 7035.

**Отличительные особенности:**

- степень защиты – IP55.

**Комплект поставки:**

- рама, уплотнитель, монтажные аксессуары.

**Чертеж:**

- см. на диске.

Размеры шкафа, мм		Код
высота	ширина	
1800	300	R5KFRE1830
	400	R5KFRE1840
	600	R5KFRE1860
	800	R5KFRE1880
	1000	R5KFRE18100
	1200	R5KFRE18120
2000	300	R5KFRE2030
	400	R5KFRE2040
	600	R5KFRE2060
	800	R5KFRE2080
	1000	R5KFRE20100
	1200	R5KFRE20120
2200	300	R5KFRE2230
	400	R5KFRE2240
	600	R5KFRE2260
	800	R5KFRE2280
	1000	R5KFRE22100
	1200	R5KFRE22120

## Комплект для объединения шкафов



**Назначение:**

- объединение шкафов общим весом не более 600 кг.

**Материал:**

- металл.

**Отличительные особенности:**

- степень защиты – IP55;
- при превышении значения в 600 кг следует дополнительно применить усиленные соединители.

**Комплект поставки:**

- 8 соединителей, уплотнитель, монтажные аксессуары.

**Чертеж:**

- см. на диске.

Описание	Код
Комплект для объединения шкафов	R5KE65

## Усиленный соединитель



**Назначение:**

- объединение шкафов.

**Материал:**

- оцинкованная сталь 3 мм.

**Отличительные особенности:**

- степень защиты – IP55;
- применяются совместно с комплектом для объединения шкафов R5KE65 при общей массе шкафов более 600 кг.

**Комплект поставки:**

- 4 соединителя, монтажные аксессуары.

**Чертеж:**

- см. на диске.

Тип соединителя	Код
Угловой	R5KSRE65
Прямой	R5KRE65

## Рым-болт



**Назначение:**

- транспортировка шкафов.

**Материал:**

- металл.

**Отличительные особенности:**

- максимальная вертикальная нагрузка на один болт – 250 кг.

**Комплект поставки:**

- рым-болт, монтажные аксессуары.

Тип шкафов	Код
DAE, 2 рым-болта	R5A36
CQE, 4 рым-болта	R5A33

## Угол для крепления шкафов DAE к стене



**Назначение:**

- монтаж шкафов серии DAE к стене.

**Материал:**

- сталь 3 мм, порошковое покрытие RAL 7011.

**Комплект поставки:**

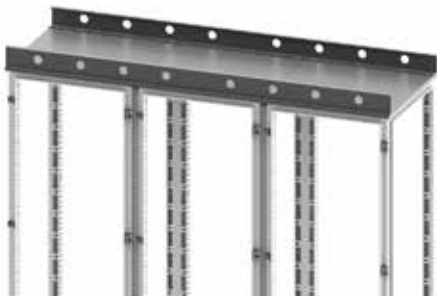
- 2 угла, монтажные аксессуары.

**Чертеж:**

- см. на диске.

Глубина шкафа, мм	Код
300	R5SFP30
400	R5SFP40

## Подъемная балка для транспортировки линейной сборки



**Назначение:**

- транспортировка шкафов.

**Материал:**

- сталь 4 мм, порошковое покрытие RAL 7011.

**Отличительные особенности:**

- при заказе необходимо указать длину балки.

**Комплект поставки:**

- балка, монтажные аксессуары.

Описание	Код
Подъемная балка для линейной сборки	R5TSE**

## Соединительный угол для транспортировки линейной сборки



**Назначение:**

- транспортировка шкафов.

**Материал:**

- оцинкованная сталь 5 мм.

**Комплект поставки:**

- 2 угла, монтажные аксессуары.

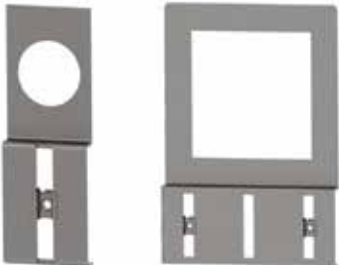
**Чертеж:**

- см. на диске.

Описание	Код
Комплект соединительных углов для транспортировки линейной сборки	R5TSE02

## Держатели перфорированного короба

### Для монтажа на дверь



**Назначение:**

- монтаж перфорированного короба на внутренней плоскости двери.

**Материал:**

- оцинкованная сталь 1 мм.

**Комплект поставки:**

- держатель.

**Чертеж:**

- см. на диске.

Крепежное отверстие, мм	Упаковка, шт.	Код
72x72	10	R5DPC72
96x96	10	R5DPC96
∅ 22	50	R5DPC22
∅ 30	30	R5DPC30

### Для монтажа на раме R5TE\*\*



**Назначение:**

- монтаж перфорированного короба на раме для установки внутренних дверей.

**Материал:**

- оцинкованная сталь 2 мм.

**Отличительные особенности:**

- максимальная ширина короба 60 мм.

**Комплект поставки:**

- 4 держателя.

**Чертеж:**

- см. на диске.

Описание	Код
Фиксатор перфорированного короба к раме R5TE***	R5DSF01

## Фиксатор перфокороба к DIN-рейке



**Назначение:**

- монтаж перфорированного короба на DIN-рейку или элемент R5DSF01.

**Материал:**

- оцинкованная сталь 2 мм.

**Отличительные особенности:**

- для монтажа на DIN-рейку необходимо использовать клипсы Р KLIP (стр. 341);
- максимальная ширина короба 60 мм.

**Комплект поставки:**

- 10 держателей.

**Чертеж:**

- см. на диске.

Описание	Код
Фиксатор перфорированного короба к DIN-рейке	R5DSF02

## Крепежные углы



R5A05



R5A06

**Назначение:**

- монтаж оборудования.

**Материал:**

- оцинкованная сталь 4 мм.

**Комплект поставки:**

- 10 углов.

**Чертеж:**

- см. на диске.

Тип	Код
Вырез-вырез	R5A05
Вырез-резьба M8	R5A06

## Регулируемый кронштейн



R5SPR01



R5SPR02

**Назначение:**

- монтаж оборудования.

**Материал:**

- оцинкованная сталь 2 мм.

**Комплект поставки:**

- 4 кронштейна, монтажные аксессуары.

**Чертеж:**

- см. на диске.

Диапазон	Код
75–125 мм	R5SRP01
150–200 мм	R5SRP02

## Комплект для изменения перфорации



**Назначение:**

- изменение шага перфорации на внутренней плоскости стоек R5KMN\*\* (стр. 145).

**Материал:**

- литой под давлением цинковый сплав.

**Отличительные особенности:**

- монтируется в проеме между перфорацией шагом 100 мм.

**Комплект поставки:**

- 8 элементов, монтажные аксессуары.

Описание	Код
Комплект для изменения перфорации на вертикальных стойках R5KMN**	R5TH01



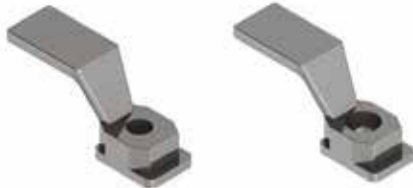
## Гайка закладная



- Назначение:**
- монтаж оборудования.
- Материал:**
- оцинкованная сталь.
- Комплект поставки:**
- 50 штук.

Резьба	Упаковка, шт.	Вес упаковки, кг	Код
M6	50	0,3	CM230600
M8	50	0,6	CM230800

## Специальная гайка



R5A51

R5A52

- Назначение:**
- монтаж оборудования.
- Материал:**
- литой под давлением цинковый сплав.
- Отличительные особенности:**
- конструкция гайки имеет отламывающийся язычок.
- Комплект поставки:**
- 50 штук.

Резьба	Код
M6	R5A51
M8	R5A52

## Самонарезающий винт



- Назначение:**
- монтаж оборудования.
- Материал:**
- оцинкованная сталь.
- Отличительные особенности:**
- M4.8x12.
- Комплект поставки:**
- 50 штук.

Описание	Код
Самонарезные винты M4.8x12	R5A07

## П-образный профиль



- Назначение:**
- защита кромок вырезов на внешних элементах шкафов.
- Материал:**
- ПВХ.
- Отличительные особенности:**
- монтируется на сталь толщиной 1–1,5 мм.
- Комплект поставки:**
- 10 метров.

Описание	Код
П-образный профиль для защиты кромок	R5PP01

## Баллон с краской



- Назначение:**
- устранение повреждений порошкового покрытия, возникающих при механических работах с элементами шкафа.
- Комплект поставки:**
- 1 баллон.

Цвет	Объем, мл	Код
RAL 7032	400	R5A21
RAL 7035	400	R5A24
RAL 7011	400	R5A54



## Аксессуары для секционирования

### Система внешних дверей

#### Накладная панель



**Назначение:**

- ограничение доступа.

**Материал:**

- сталь 1,5 мм, порошковое покрытие RAL 7035.

**Отличительные особенности:**

- высота панели – 100 мм;
- применение данного элемента является обязательным при использовании внешних дверей;
- установка панелей уменьшает полезную высоту монтажной площади на 200 мм.

**Комплект поставки:**

- 2 панели, монтажные аксессуары.

**Чертежи:**

- см. на диске.

Ширина шкафа, мм	Код
400	R5CPFE4100
600	R5CPFE6100
800	R5CPFE8100
1000	R5CPFE10100

#### Перфорированная накладная панель



**Назначение:**

- ограничение доступа.

**Материал:**

- сталь 1,5 мм, порошковое покрытие RAL 7035.

**Отличительные особенности:**

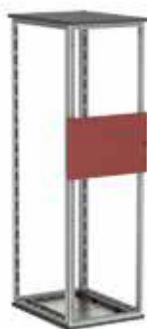
- применение взамен сплошных накладных панелей, в случае, когда необходимо организовать дополнительный теплоотвод;
- установка панелей уменьшает полезную высоту монтажной площади от 200 до 600 мм в зависимости от выбранной высоты панелей;
- степень защиты – IP31.

**Комплект поставки:**

- 2 панели, монтажные аксессуары.

Ширина шкафа, мм	Высота верхней панели, мм	Высота нижней панели, мм	Код
400	100	100	R5CPFA411
	100	300	R5CPFA413
	300	100	R5CPFA431
	300	300	R5CPFA433
600	100	100	R5CPFA611
	100	300	R5CPFA613
	300	100	R5CPFA631
	300	300	R5CPFA633
800	100	100	R5CPFA811
	100	300	R5CPFA813
	300	100	R5CPFA831
	300	300	R5CPFA833
1000	100	100	R5CPFA1011
	100	300	R5CPFA1013
	300	100	R5CPFA1031
	300	300	R5CPFA1033

## Сплошная внешняя дверь



**Назначение:**

- ограничение доступа.

**Материал:**

- сталь 2 мм, порошковое покрытие RAL 7035.

**Комплект поставки:**

- дверь, замок, монтажные аксессуары.

**Чертежи:**

- см. на диске.

Высота двери, мм	Ширина шкафа, мм			
	400	600	800	1000
200	R5CPME4200	R5CPME6200	R5CPME8200	R5CPME10200
300	R5CPME4300	R5CPME6300	R5CPME8300	R5CPME10300
400	R5CPME4400	R5CPME6400	R5CPME8400	R5CPME10400
500	R5CPME4500	R5CPME6500	R5CPME8500	R5CPME10500
600	R5CPME4600	R5CPME6600	R5CPME8600	R5CPME10600
800	R5CPME4800	R5CPME6800	R5CPME8800	R5CPME10800
900	R5CPME4900	R5CPME6900	R5CPME8900	R5CPME10900
1000	R5CPME41000	R5CPME61000	R5CPME81000	R5CPME101000
1200	R5CPME41200	R5CPME61200	R5CPME81200	R5CPME101200
1400	R5CPME41400	R5CPME61400	R5CPME81400	R5CPME101400
1600	R5CPME41600	R5CPME61600	R5CPME81600	R5CPME101600
1800	R5CPME41800	R5CPME61800	R5CPME81800	R5CPME101800

## Внешняя дверь для модульного оборудования



**Назначение:**

- установка модульного оборудования.

**Материал:**

- сталь 2 мм, порошковое покрытие RAL 7035.

**Комплект поставки:**

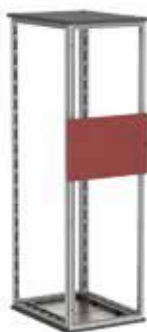
- дверь, замок, монтажные аксессуары, DIN-рейка.

**Чертежи:**

- см. на диске.

Ширина шкафа, мм	Высота двери, мм	Кол-во вырезов	Модулей на вырез	Всего модулей	Код
400	200	1	16	16	R5CPME4201
	400	2	16	32	R5CPME4401
600	200	1	26	26	R5CPME6201
	400	2	26	52	R5CPME6401
800	200	1	36	36	R5CPME8201
	400	2	36	72	R5CPME8401
1000	200	1	46	46	R5CPME10201
	400	2	46	92	R5CPME10401

## Внешняя дверь с прозрачным окном



**Назначение:**

- ограничение доступа.

**Материал:**

- сталь 2 мм, порошковое покрытие RAL 7035.

**Отличительные особенности:**

- выполняется с прозрачным окном.

**Комплект поставки:**

- дверь, замок, монтажные аксессуары.

**Чертежи:**

- см. на диске.

Высота двери, мм	Ширина шкафа, мм	
	600	800
400	R5CPMTE6400	R5CPMTE8400
600	R5CPMTE6600	R5CPMTE8600
800	R5CPMTE6800	R5CPMTE8800

## Направляющая



**Назначение:**

- организация секционирования, для установки секционных монтажных плат или других элементов.

**Материал:**

- оцинкованная сталь 1,5 мм.

**Отличительные особенности:**

- при использовании направляющих не на полную глубину монтируются с применением вертикальных стоек R5MVE\*\* (стр. 104).

**Комплект поставки:**

- 2 направляющие, монтажные аксессуары.

**Чертежи:**

- см. на диске.

Глубина шкафа, мм	Полезная глубина, мм	Направляющие на полную глубину шкафа	Направляющие для секции
400	125	R5SOE345	R5SOE145
	175	R5SOE345	R5SOE195
500	125	R5SOE445	R5SOE145
	175	R5SOE445	R5SOE195
	275	R5SOE445	R5SOE295
600	125	R5SOE545	R5SOE145
	175	R5SOE545	R5SOE195
	275	R5SOE545	R5SOE295
800	125	R5SOE745	R5SOE145
	175	R5SOE745	R5SOE195
	275	R5SOE745	R5SOE295
	325	R5SOE745	R5SOE345

## Притвор для внешней двери



**Назначение:**

- повышение степени защиты IP.

**Материал:**

- сталь 1,5 мм, порошковое покрытие RAL 7035.

**Комплект поставки:**

- притвор, монтажные аксессуары.

**Чертежи:**

- см. на диске.

Ширина шкафа, мм	Код
400	R5TOE40
600	R5TOE60
800	R5TOE80
1000	R5TOE100

## Горизонтальный разделитель



**Назначение:**

- организация секционирования.

**Материал:**

- оцинкованная сталь 1,5 мм.

**Отличительные особенности:**

- при использовании разделителя не на полную глубину монтируются с применением вертикальных стоек R5MVE\*\* (стр. 104).

**Комплект поставки:**

- разделитель, монтажные аксессуары.

**Чертежи:**

- см. на диске.

Глубина шкафа, мм	Полезная глубина для секции, мм	Разделитель на полную глубину шкафа/ Ширина шкафа, мм				Разделитель для секции/ Ширина шкафа, мм			
		400	600	800	1000	400	600	800	1000
400	125	R5DOE4345	R5DOE6345	R5DOE8345	R5DOE10345	R5DOE4145	R5DOE6145	R5DOE8145	R5DOE10145
	175					R5DOE4195	R5DOE6195	R5DOE8195	R5DOE10195
500	125	R5DOE4445	R5DOE6445	R5DOE8445	R5DOE10445	R5DOE4145	R5DOE6145	R5DOE8145	R5DOE10145
	175					R5DOE4195	R5DOE6195	R5DOE8195	R5DOE10195
	275					R5DOE4295	R5DOE6295	R5DOE8295	R5DOE10295
600	125	R5DOE4545	R5DOE6545	R5DOE8545	R5DOE10545	R5DOE4145	R5DOE6145	R5DOE8145	R5DOE10145
	175					R5DOE4195	R5DOE6195	R5DOE8195	R5DOE10195
	275					R5DOE4295	R5DOE6295	R5DOE8295	R5DOE10295
800	125	R5DOE4745	R5DOE6745	R5DOE8745	R5DOE10745	R5DOE4145	R5DOE6145	R5DOE8145	R5DOE10145
	175					R5DOE4195	R5DOE6195	R5DOE8195	R5DOE10195
	275					R5DOE4295	R5DOE6295	R5DOE8295	R5DOE10295
	325					R5DOE4345	R5DOE6345	R5DOE8345	R5DOE10345

## Вертикальный разделитель



**Назначение:**

- организация секционирования.

**Материал:**

- оцинкованная сталь 1,5 мм.

**Комплект поставки:**

- разделитель, монтажные аксессуары.

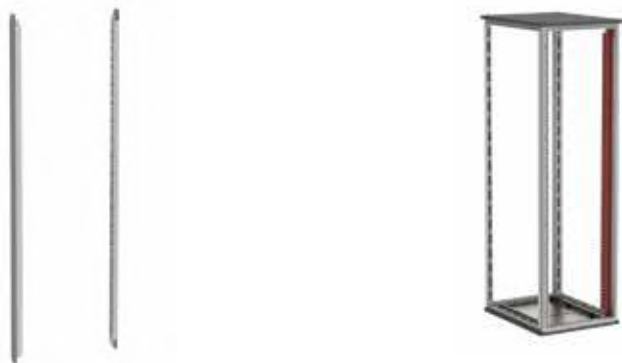
**Чертежи:**

- см. на диске.

Глубина шкафа, мм	Полезная глубина для секции, мм	Разделитель на полную глубину шкафа/ Высота шкафа, мм					Разделитель для секции/ Высота шкафа, мм		
		1400	1600	1800	2000	2200	1800	2000	2200
400	125	R5DVE1440	R5DVE1640	R5DVE1840	R5DVE2040	-	R5DVP18125	R5DVP20125	-
	175						R5DVP18175	R5DVP20175	-
500	125	R5DVE1450	R5DVE1650	R5DVE1850	R5DVE2050	R5DVE2250	R5DVP18125	R5DVP20125	R5DVP22125
	175						R5DVP18175	R5DVP20175	R5DVP22175
	275						R5DVP18275	R5DVP20275	R5DVP22275
600	125	-	R5DVE1660	R5DVE1860	R5DVE2060	R5DVE2260	R5DVP18125	R5DVP20125	R5DVP22125
	175						R5DVP18175	R5DVP20175	R5DVP22175
	275						R5DVP18275	R5DVP20275	R5DVP22275
800	125	-	-	R5DVE1880	R5DVE2080	R5DVE2280	R5DVP18125	R5DVP20125	R5DVP22125
	175						R5DVP18175	R5DVP20175	R5DVP22175
	275						R5DVP18275	R5DVP20275	R5DVP22275
	325						R5DVP18325	R5DVP20325	R5DVP22325

## Система внутренних дверей

### Вертикальные стойки



**Назначение:**

- установка внутренних дверей и элементов секционирования.

**Материал:**

- сталь 1,5 мм, порошковое покрытие RAL 7035.

**Отличительные особенности:**

- применение данного элемента является обязательным при использовании внутренних дверей.

**Комплект поставки:**

- 2 стойки, монтажные аксессуары.

**Чертежи:**

- см. на диске.

Высота шкафа, мм	Код
1000	R5TE10
1200	R5TE12
1400	R5TE14
1600	R5TE16
1800	R5TE18
2000	R5TE20
2200	R5TE22

### Накладные панели



**Назначение:**

- ограничение доступа.

**Материал:**

- сталь 1,5 мм, порошковое покрытие RAL 7035.

**Отличительные особенности:**

- высота панели 50 мм;
- применение данного элемента является обязательным при использовании внутренних дверей;
- установка панелей уменьшает полезную высоту монтажной площади на 200 мм.

**Комплект поставки:**

- 2 панели, монтажные аксессуары.

**Чертежи:**

- см. на диске.

Ширина шкафа, мм	Код
400	R5PCD40
600	R5PCD60
800	R5PCD80
1000	R5PCD100

### Внутренняя дверь для измерительного оборудования



**Назначение:**

- ограничение доступа.

**Материал:**

- сталь 1,5 мм, порошковое покрытие RAL 7035.

**Отличительные особенности:**

- предназначена для установки измерительного оборудования;
- монтаж двери производится на вертикальные стойки R5TE\*\* (стр. 99).

**Комплект поставки:**

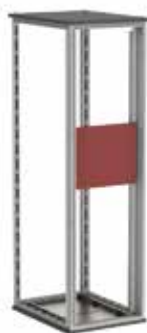
- дверь, монтажные аксессуары.

**Чертежи:**

- см. на диске.

Высота двери, мм	Описание	Ширина шкафа, мм	
		600	800
200	2 отверстия 68x68 мм	R5PI522	R5PI722
	4 отверстия 68x68 мм+отверстие, 10 мм	R5PI524	R5PI724

## Сплошная внутренняя дверь



**Назначение:**

- ограничение доступа.

**Материал:**

- сталь 1,5 мм, порошковое покрытие RAL 7035.

**Отличительные особенности:**

- монтаж двери производится на вертикальные стойки R5TE\*\* (стр. 99).

**Комплект поставки:**

- дверь, монтажные аксессуары.

**Чертежи:**

- см. на диске.

Высота двери, мм	Ширина шкафа, мм			
	400	600	800	1000
50	-	R5PI505	R5PI705	-
100	-	R5PI510	R5PI710	-
150	-	R5PI515	R5PI715	-
200	R5PI320	R5PI520	R5PI720	R5PI920
300	R5PI330	R5PI530	R5PI730	R5PI930
400	R5PI340	R5PI540	R5PI740	R5PI940
600	R5PI360	R5PI560	R5PI760	R5PI960
800	R5PI380	R5PI580	R5PI780	R5PI980
1000	R5PI3100	R5PI5100	R5PI7100	R5PI9100

## Внутренняя дверь для модульного оборудования



**Назначение:**

- ограничение доступа;
- для установки модульного оборудования.

**Материал:**

- сталь 1,5 мм, порошковое покрытие RAL 7035.

**Отличительные особенности:**

- монтаж двери производится на вертикальные стойки R5TE\*\* (стр. 99).

**Комплект поставки:**

- дверь, монтажные аксессуары, DIN-рейка (двери для модульного оборудования).

**Чертежи:**

- см. на диске.

Ширина шкафа, мм	Высота двери, мм	Кол-во вырезов	Модулей на вырез	Всего модулей	Код
400	150	1	12	12	R5PI3151
	200	1	12	12	R5PI321
	300	1	12	12	R5PI331
	400	2	12	24	R5PI341
	600	3	12	36	R5PI361
600	150	1	24	24	R5PI5151
	200	1	24	24	R5PI521
	300	1	24	24	R5PI531
	400	2	24	48	R5PI541
	600	3	24	72	R5PI561
800	150	1	34	34	R5PI7151
	200	1	34	34	R5PI721
	300	1	34	34	R5PI731
	400	2	34	68	R5PI741
	600	3	34	102	R5PI761
1000	150	1	46	46	R5PI9151
	200	1	46	46	R5PI921
	300	1	46	46	R5PI931
	400	2	46	92	R5PI941
	600	3	46	138	R5PI961

## Направляющие



**Назначение:**

- организация секционирования для установки секционных монтажных плат или других элементов.

**Материал:**

- оцинкованная сталь 1,5 мм.

**Отличительные особенности:**

- при использовании направляющих не на полную глубину монтируются с применением вертикальных стоек R5MVE\*\* (стр. 104).

**Комплект поставки:**

- 2 направляющие, монтажные аксессуары.

**Чертежи:**

- см. на диске.

Глубина шкафа, мм	Полезная глубина для секции, мм	Направляющие на полную глубину шкафа	Направляющие для секции
400	97	R5SOE245	R5SOE095
	147	R5SOE245	R5SOE145
500	97	R5SOE345	R5SOE095
	147	R5SOE345	R5SOE145
	247	R5SOE345	R5SOE245
600	97	R5SOE445	R5SOE095
	147	R5SOE445	R5SOE145
	247	R5SOE445	R5SOE245
800	97	R5SOE645	R5SOE095
	147	R5SOE645	R5SOE145
	247	R5SOE645	R5SOE245
	347	R5SOE645	R5SOE345

## Горизонтальный разделитель



**Назначение:**

- организация секционирования.

**Материал:**

- оцинкованная сталь 1,5 мм.

**Отличительные особенности:**

- при использовании разделителя не на полную глубину монтируются с применением вертикальных стоек R5MVE\*\* (стр. 104).

**Комплект поставки:**

- разделитель, монтажные аксессуары.

**Чертежи:**

- см. на диске.

Глубина шкафа, мм	Полезная глубина для секции, мм	Разделитель на полную глубину шкафа/ Ширина шкафа, мм				Разделитель для секции/ Ширина шкафа, мм			
		400	600	800	1000	400	600	800	1000
400	97	R5DOE4245	R5DOE6245	R5DOE8245	R5DOE10245	R5DOE4095	R5DOE6095	R5DOE8095	R5DOE10095
	147					R5DOE4145	R5DOE6145	R5DOE8145	R5DOE10145
500	97	R5DOE4345	R5DOE6345	R5DOE8345	R5DOE10345	R5DOE4095	R5DOE6095	R5DOE8095	R5DOE10095
	147					R5DOE4145	R5DOE6145	R5DOE8145	R5DOE10145
	247					R5DOE4245	R5DOE6245	R5DOE8245	R5DOE10245
600	97	R5DOE4445	R5DOE6445	R5DOE8445	R5DOE10445	R5DOE4095	R5DOE6095	R5DOE8095	R5DOE10095
	147					R5DOE4145	R5DOE6145	R5DOE8145	R5DOE10145
	247					R5DOE4245	R5DOE6245	R5DOE8245	R5DOE10245
800	97	R5DOE4645	R5DOE6645	R5DOE8645	R5DOE10645	R5DOE4095	R5DOE6095	R5DOE8095	R5DOE10095
	147					R5DOE4145	R5DOE6145	R5DOE8145	R5DOE10145
	247					R5DOE4245	R5DOE6245	R5DOE8245	R5DOE10245
	347					R5DOE4345	R5DOE6345	R5DOE8345	R5DOE10345

## Притвор для внутренней двери



**Назначение:**

- повышение степени защиты IP.

**Материал:**

- сталь 1,5 мм, порошковое покрытие RAL7035.

**Отличительные особенности:**

- монтаж производится на горизонтальный разделитель R5DOE\*\*\*\* (стр. 101).

**Комплект поставки:**

- притвор, монтажные аксессуары.

**Чертежи:**

- см. на диске.

Ширина шкафа, мм	Код
400	R5BPE40
600	R5BPE60
800	R5BPE80
1000	R5BPE100

## Вертикальный разделитель



**Назначение:**

- организация секционирования.

**Материал:**

- оцинкованная сталь 1,5 мм.

**Комплект поставки:**

- разделитель, монтажные аксессуары.

**Чертежи:**

- см. на диске.

Глубина шкафа, мм	Полезная глубина, мм	Разделитель на полную глубину шкафа/ Высота шкафа, мм					Разделитель для секции/ Высота шкафа, мм		
		1400	1600	1800	2000	2200	1800	2000	2200
400	97	R5DVE1440	R5DVE1640	R5DVE1840	R5DVE2040	-	R5DVP18100	R5DVP20100	-
	147						R5DVP18150	R5DVP20150	-
500	97	R5DVE1450	R5DVE1650	R5DVE1850	R5DVE2050	R5DVE2250	R5DVP18100	R5DVP20100	R5DVP22100
	147						R5DVP18150	R5DVP20150	R5DVP22150
	247						R5DVP18250	R5DVP20250	R5DVP22250
600	97	-	R5DVE1660	R5DVE1860	R5DVE2060	R5DVE2260	R5DVP18100	R5DVP20100	R5DVP22100
	147						R5DVP18150	R5DVP20150	R5DVP22150
	247						R5DVP18250	R5DVP20250	R5DVP22250
800	97	-	-	R5DVE1880	R5DVE2080	R5DVE2280	R5DVP18100	R5DVP20100	R5DVP22100
	147						R5DVP18150	R5DVP20150	R5DVP22150
	247						R5DVP18250	R5DVP20250	R5DVP22250
	347						R5DVP18350	R5DVP20350	R5DVP22350

## Регулируемая DIN-рейка



**Назначение:**

- регулировка посадочного места по глубине.

**Материал:**

- оцинкованная сталь 2 мм.

**Отличительные особенности:**

- устанавливается на вертикальную стойку R5TE\*\* (стр. 99).

**Комплект поставки:**

- DIN-рейка 35x15 мм, 2 боковых фиксатора, монтажные аксессуары.

**Чертежи:**

- см. на диске.

Ширина шкафа, мм	Код
400	R5DGR40
600	R5DGR60
800	R5DGR80
1000	R5DGR100



## Углубленная внутренняя дверь



**Назначение:**

- для установки автоматических выключателей или другого силового оборудования с длинной ручкой управления-размыкателем (до 100 мм).

**Материал:**

- сталь 1,5 мм, порошковое покрытие RAL 7035.

**Отличительные особенности:**

- монтаж двери производится на вертикальные стойки R5TE\*\* (стр. 99).

**Комплект поставки:**

- панель, монтажные аксессуары.

**Чертежи:**

- см. на диске.

Высота двери, мм	Ширина шкафа, мм	
	600	800
400	R5PA6040	R5PA8040
600	R5PA6060	R5PA8060

## Комплект для установки автоматических выключателей до 630 А



**Назначение:**

- сборка систем распределения электроэнергии.

**Материал:**

- фальшпанель: сталь 2 мм, порошковое покрытие RAL 7035;
- монтажная плата: оцинкованная сталь 2 мм;
- держатель монтажной платы: оцинкованная сталь 2 мм.

**Отличительные особенности:**

- монтаж комплекта производится на вертикальные стойки R5TE\*\* (стр. 99);
- фальшпанель имеет вырезы под каждый тип автомата для доступа к управляющим элементам аппарата;
- монтажная плата имеет предварительную перфорацию для удобства монтажа и коммутации автоматических выключателей;
- комплекты имеют 2 варианта исполнения: для вертикальной установки аппаратов возможно размещение нескольких аппаратов в ряд; для горизонтальной установки аппаратов размещается только один аппарат.

**Комплект поставки:**

- фальшпанель, монтажная плата, 2 держателя монтажной платы, монтажные аксессуары.

**Чертежи:**

- см. на диске.

## Вертикальная установка силового оборудования

Производитель устройства	Модель устройства	Кол-во устройств (3/4 полюса)		Высота двери, мм	Код комплекта	
		ширина шкафа 600 мм	ширина шкафа 800 мм		ширина шкафа 600 мм	ширина шкафа 800 мм
ABB	Tmax T1	4/3	6/5	250	R5PDV0560	R5PDV0580
	Tmax T2	4/3	6/5	250	R5PDV0660	R5PDV0680
	Tmax T3	3/2	4/3	250	R5PDV0760	R5PDV0780
	Tmax T4	2/2	5/3	350	R5PDV0761	R5PDV0781
	Tmax T5	2/2	3/2	350	R5PDV0762	R5PDV0782
SE	Compact NSX100/160/250	3/2	4/3	250	R5PDV0860	R5PDV0880
	Compact NSX400/630	2/2	3/3	450	R5PDV0861	R5PDV0881

## Горизонтальная установка силового оборудования

Производитель устройства	Модель устройства	Кол-во устройств (3/4 полюса)	Высота двери, мм	Ширина шкафа, мм	Код комплекта
ABB	Tmax T1	1/1	250	600	R5PDO0560
	Tmax T2	1/1	250	600	R5PDO0660
	Tmax T3	1/1	250	600	R5PDO0760
	Tmax T4	1/1	250	600	R5PDO0761
	Tmax T5	1/1	350	600	R5PDO0762
SE	Compact NSX100/160/250	1/1	250	600	R5PDO0860
	Compact NSX400/630	1/1	350	600	R5PDO0861

## Держатель для секционной монтажной платы



**Назначение:**

- регулировка по глубине положения монтажной платы.

**Материал:**

- оцинкованная сталь 2 мм.

**Отличительные особенности:**

- монтаж держателя производится на вертикальные стойки R5TE\*\* (стр. 99).

**Комплект поставки:**

- держатель, монтажные аксессуары.

**Чертежи:**

- см. на диске.

Высота монтажной платы, мм	Код
200	R5DSL20
300	R5DSL30
400	R5DSL40

## Общие элементы секционирования

### Вертикальные стойки



**Назначение:**

- организация секционирования, служат для установки разделителя по глубине.

**Материал:**

- оцинкованная сталь 1,5 мм.

**Отличительные особенности:**

- имеет перфорацию с шагом 25 мм.

**Комплект поставки:**

- 2 стойки, монтажные аксессуары.

**Чертежи:**

- см. на диске.

Высота шкафа, мм	Код
1800	R5MVE18
2000	R5MVE20
2200	R5MVE22

### Секционная монтажная плата



**Назначение:**

- организация секционирования.

**Материал:**

- оцинкованная сталь 2 мм.

**Комплект поставки:**

- плата, монтажные аксессуары.

**Чертежи:**

- см. на диске.

Высота секции, мм	Ширина шкафа, мм			
	400	600	800	1000
150	R5PCE4150	R5PCE6150	R5PCE8150	R5PCE10150
200	R5PCE4200	R5PCE6200	R5PCE8200	R5PCE10200
300	R5PCE4300	R5PCE6300	R5PCE8300	R5PCE10300
400	R5PCE4400	R5PCE6400	R5PCE8400	R5PCE10400
500	R5PCE4500	R5PCE6500	R5PCE8500	R5PCE10500
600	R5PCE4600	R5PCE6600	R5PCE8600	R5PCE10600
800	R5PCE4800	R5PCE6800	R5PCE8800	R5PCE10800
900	R5PCE4900	R5PCE6900	R5PCE8900	R5PCE10900
1000	R5PCE41000	R5PCE61000	R5PCE81000	R5PCE101000

## Внутренняя дверь



**Назначение:**

- ограничение доступа.

**Материал:**

- сталь 2 мм, порошковое покрытие RAL 7035.

**Отличительные особенности:**

- монтируется к основной раме шкафа.

**Комплект поставки:**

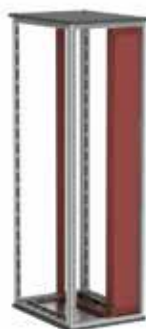
- дверь, замок, монтажные аксессуары.

**Чертежи:**

- см. на диске.

Высота секции, мм	Ширина шкафа, мм	
	600	800
400	R5CPMIE6400	R5CPMIE8400
600	R5CPMIE6600	R5CPMIE8600
800	R5CPMIE6800	R5CPMIE8800

## Комплект для организации кабельного ввода



**Назначение:**

- применяется для создания кабельного ввода в шкаф в сборке.

**Материал:**

- сталь.

**Отличительные особенности:**

- ширина кабельного отсека 200 мм.

**Комплект поставки:**

- каркас, глухая фронтальная панель с замками, монтажные аксессуары.

**Чертежи:**

- см. на диске.

Глубина шкафа, мм	Высота шкафа, мм	Код
400	1800	R5PFI1840
500		R5PFI1850
600		R5PFI1860
800		R5PFI1880
400	2000	R5PFI2040
500		R5PFI2050
600		R5PFI2060
800		R5PFI2080

## Перегородка



**Назначение:**

- ограничение доступа.

**Материал:**

- оцинкованная сталь 1,5 мм.

**Отличительные особенности:**

- служит для закрывания промежутков между секционными монтажными платами при монтаже на направляющих.

**Комплект поставки:**

- 5 перегородок, монтажные аксессуары.

**Чертежи:**

- см. на диске.

Ширина шкафа, мм	Код
400	R5FCP40
600	R5FCP60
800	R5FCP80
1000	R5FCP100

## Вертикальный разделитель на полную глубину



**Назначение:**

- ограничение доступа.

**Материал:**

- оцинкованная сталь 1,5 мм.

**Отличительные особенности:**

- степень защиты – IP30.

**Комплект поставки:**

- разделитель, монтажные аксессуары.

**Чертежи:**

- см. на диске.

Размеры шкафа, мм		Код
глубина	высота	
400	1400	R5DVE1440
500		R5DVE1450
400	1600	R5DVE1640
500		R5DVE1650
600		R5DVE1660
400	1800	R5DVE1840
500		R5DVE1850
600		R5DVE1860
800		R5DVE1880
400	2000	R5DVE2040
500		R5DVE2050
600		R5DVE2060
800		R5DVE2080
500	2200	R5DVE2250
600		R5DVE2260
800		R5DVE2280

## Аксессуары для шинных трасс

### Система наборных шинодержателей для установки токоведущих шин на ребро



**Назначение:**

- создание шинных трасс.

**Отличительные особенности:**

- номинальный рабочий ток до 3200 А; максимальный ударный ток короткого замыкания до 200 кА; допустимый сквозной ток короткого замыкания 85 кА/1с (действие);
- первый и последний шинодержатели должны быть установлены на расстоянии не более 1/4 минимального расстояния между шинодержателями (пример: если расчетное расстояние между шинодержателями – 840 мм, то расстояние от края шины до первого и последнего шинодержателя не должно превышать 210 мм);
- производить монтаж полюсов следует последовательно, т. к. при минимальном межфазном расстоянии может быть затруднен доступ к шпилькам крепления внутренних полюсов;
- при минимальных межфазных расстояниях необходимо изолировать шпильки, используя трубку R5BSEV02;
- при конфигурациях шин 2x80x10 или 3x50x10 на фазу (и более), необходимо применять двоярный алюминиевый профиль.

**Комплект поставки:**

- профиль, шинодержатели, монтажные аксессуары.

**Техническая информация:**

- стр. 283.

### Профиль для шинодержателей



**Назначение:**

- создание шинных трасс.

**Материал:**

- немагнитный алюминиевый сплав.

**Отличительные особенности:**

- имеет перфорацию с шагом 12,5 мм.

**Комплект поставки:**

- профиль 2 метра.

**Чертежи:**

- см. на диске.

Описание	Код
Алюминиевый профиль для шинодержателей	R5BSEV01

### Наборный шинодержатель



**Назначение:**

- создание шинных трасс, фиксация плоских медных или алюминиевых шин.

**Материал:**

- полиамид, усиленный стекловолокном.

**Отличительные особенности:**

- установка шины производится на ребро;
- согласно UL94V0, используемый пластик является самозатухающим.

**Комплект поставки:**

- набор держателей, шпильки, монтажные аксессуары.

**Чертежи:**

- см. на диске.

Кол-во полюсов	Кол-во изоляторов	Кол-во шпилек	Кол-во шин на фазу	Толщина шины, мм	Высота шины, мм	Минимальное межфазное расстояние, мм	Код
3	6	4	1-2	5	30-120	50	R5BSEV2/5T
4	8	5	1-2	5	30-120	50	R5BSEV2/5TN
3	6	4	1-4	5	30-120	75	R5BSEV4/5T
4	8	5	1-4	5	30-120	75	R5BSEV4/5TN
3	6	4	1	10	30-120	50	R5BSEV1/10T
4	8	5	1	10	30-120	50	R5BSEV1/10TN
3	6	4	1-2	10	30-120	75	R5BSEV2/10T
4	8	5	1-2	10	30-120	75	R5BSEV2/10TN
3	6	4	1-3	10	30-120	100	R5BSEV3/10T
4	8	5	1-3	10	30-120	100	R5BSEV3/10TN

## Изолятор для шпилек



**Назначение:**

- изоляция шпилек при минимальном межфазном расстоянии.

**Материал:**

- пластик.

**Комплект поставки:**

- 100 штук.

Описание	Код
Диэлектрический изолятор для шпилек	R5BSEV02

## Крепеж для профиля



**Назначение:**

- монтаж профиля к каркасу шкафа.

**Материал:**

- сталь.

**Комплект поставки:**

- 10 штук.

**Чертежи:**

- см. на диске.

Описание	Код
Для горизонтальной системы шин	R5BSEV03
Для вертикальной системы шин	R5BSEV04

## Система наборных шинодержателей для установки токоведущих шин плашмя



**Назначение:**

- создание шинных трасс.

**Отличительные особенности:**

- номинальный рабочий ток до 1600 А;
- максимальный ударный ток короткого замыкания до 110 кА;
- допустимый сквозной ток короткого замыкания – 50 кА/1 с (действие);
- первый и последний шинодержатели должны быть установлены на расстоянии не более 1/4 минимального расстояния между шинодержателями (пример: если расчетное расстояние между шинодержателями 840 мм, то расстояние от края шины до первого и последнего шинодержателя не должно превышать 210 мм).

**Комплект поставки:**

- профиль, шинодержатели, монтажные аксессуары.

**Техническая информация:**

- стр. 283.

## Профиль опорный для шинодержателей



**Назначение:**

- создание шинных трасс.

**Материал:**

- усиленный ПВХ.

**Отличительные особенности:**

- согласно UL94V0, используемый пластик является самозатухающим. Максимальная температура +85 °С.

**Комплект поставки:**

- профиль 2 метра, монтажные аксессуары.

**Чертежи:**

- см. на диске.

Описание	Код
Опорный профиль для шинодержателей	R5BSFV

### Наборный шинодержатель



**Назначение:**

- создание шинных трасс, фиксация плоских медных или алюминиевых шин.

**Материал:**

- полиамид, усиленный стекловолокном.

**Отличительные особенности:**

- установка шины производится плоской стороной;
- согласно UL94V0, используемый пластик является самозатухающим.

**Комплект поставки:**

- Т-образные болты М6, гайки М6, изолирующие колпачки, винты М6х25 для фиксации опорного профиля к каркасу шкафа.

**Чертежи:**

- см. на диске.

Кол-во полюсов	Расстояние между полюсами	Кол-во шинодержателей в комплекте, шт.		Толщина шины, мм	Ширина шины, мм	Код
		L типа	T типа			
3	20 мм	2	2	5-10	30-100	R5BSFVLT3
4		2	3			R5BSFVLT4
3	≥ 40 мм	6	-			R5BSFVL3
4		8	-			R5BSFVL4

### Ступенчатые шинодержатели



**Назначение:**

- создание распределительных блоков.

**Материал:**

- полиамид, усиленный стекловолокном.

**Отличительные особенности:**

- установка шины производится плоской стороной;
- согласно UL94V0, используемый пластик является самозатухающим;
- рабочая температура – от -40 до +130 °С. При температуре до +110 °С допустимо длительное воздействие.

**Комплект поставки:**

- шинодержатель, монтажные аксессуары.

**Техническая информация:**

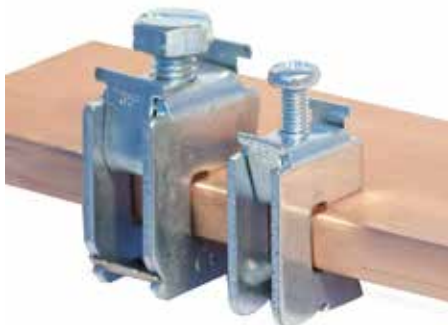
- стр. 284.

**Чертежи:**

- см. на диске.

Межфазное расстояние, мм	Кол-во полюсов	Кол-во в упаковке, шт.	Описание	Код
42	4	8	ступенчатый шинодержатель, до 250 А	R5BSGF250TN
65		2	ступенчатый шинодержатель, до 630 А	R5BSGF630TN

### Шинная клемма для кабеля



**Назначение:**

- коммутация кабеля к токоведущей шине.

**Материал:**

- оцинкованная сталь.

**Отличительные особенности:**

- монтируется к токоведущей шине толщиной от 5 до 10 мм;
- коммутируют кабели сечением от 1,5 до 120 мм<sup>2</sup>.

**Комплект поставки:**

- клемма.

Толщина шины, мм	Сечение кабеля, мм <sup>2</sup>	Момент затяжки, Нм	Код
5	1,5-16	3	R5BC0516
	16-35	6-8	R5BC0535
	35-70	10-12	R5BC0570
	70-120	12-15	R5BC0512
10	1,5-16	3	R5BC1016
	16-35	6-8	R5BC1035
	35-70	10-12	R5BC1070
	70-120	12-15	R5BC1012

## Аксессуары для освещения

### Светильник


**Назначение:**

- освещение.

**Материал:**

- пластик.

**Отличительные особенности:**

- поставляются в двух вариантах: с люминесцентной лампой; с диодом;
- светильник снабжен площадкой для монтажа на перфорацию 25 мм.

**Комплект поставки:**

- светильник, лампа, силовой разъем.

**Чертежи:**

- см. на диске.

Мощность лампы, Вт	Номинальное напряжение, В	Длина светильника, мм	Тип источника света	Код
6	220–240	342	диод	R5LA03
8,5	220–240	574	диод	R5LA06
8	220–240	342	люминесцентная лампа	R5LA08
13	220–240	574	люминесцентная лампа	R5LA13
21	220–240	905	люминесцентная лампа	R5LA21

### Светильник с розеткой


**Назначение:**

- освещение.

**Материал:**

- пластик.

**Отличительные особенности:**

- люминесцентная лампа;
- кабель 3x1,5 мм, длиной 2,5 метра;
- снабжен 2-мя розетками.

**Комплект поставки:**

- светильник, лампа, кабель.

Мощность, Вт	Номинальное напряжение, В	Длина светильника, мм	Код
8	220–240	450	R5LAS08
13	220–240	680	R5LAS13

### Силовой разъем для светильников


**Назначение:**

- коммутирование светильников.

**Материал:**

- пластик.

**Комплект поставки:**

- вилка, монтажные аксессуары.

Описание	Код
Для моделей R5LA03/06/08/13/21	R5LAJMP
Для моделей R5LAS08/13	R5VS01

### Магнитная площадка


**Назначение:**

- монтаж светильников.

**Материал:**

- металл (магнитное основание).

**Отличительные особенности:**

- позволяет производить монтаж светильников на металлическое основание без дополнительной перфорации монтажной плоскости.

**Комплект поставки:**

- магнитная площадка.

Модель монтируемого светильника	Код
R5LA08/13/21	R5MAG01N
R5LAS08/13	R5MAG02



## Концевой выключатель (дверной)



**Назначение:**

- освещение.

**Материал:**

- пластик.

**Отличительные особенности:**

- служит для размыкания цепей освещения внутри шкафа при закрытой двери;
- возможно применение в других логических цепях, алгоритмах;
- тип контакта – два нормально-закрытых (2НЗ);
- степень защиты – IP65;
- номинальный ток – 10 А;
- рабочая температура – от –10 до +80 °С;
- поставляются в вариантах одно- и трехфазные.

**Комплект поставки:**

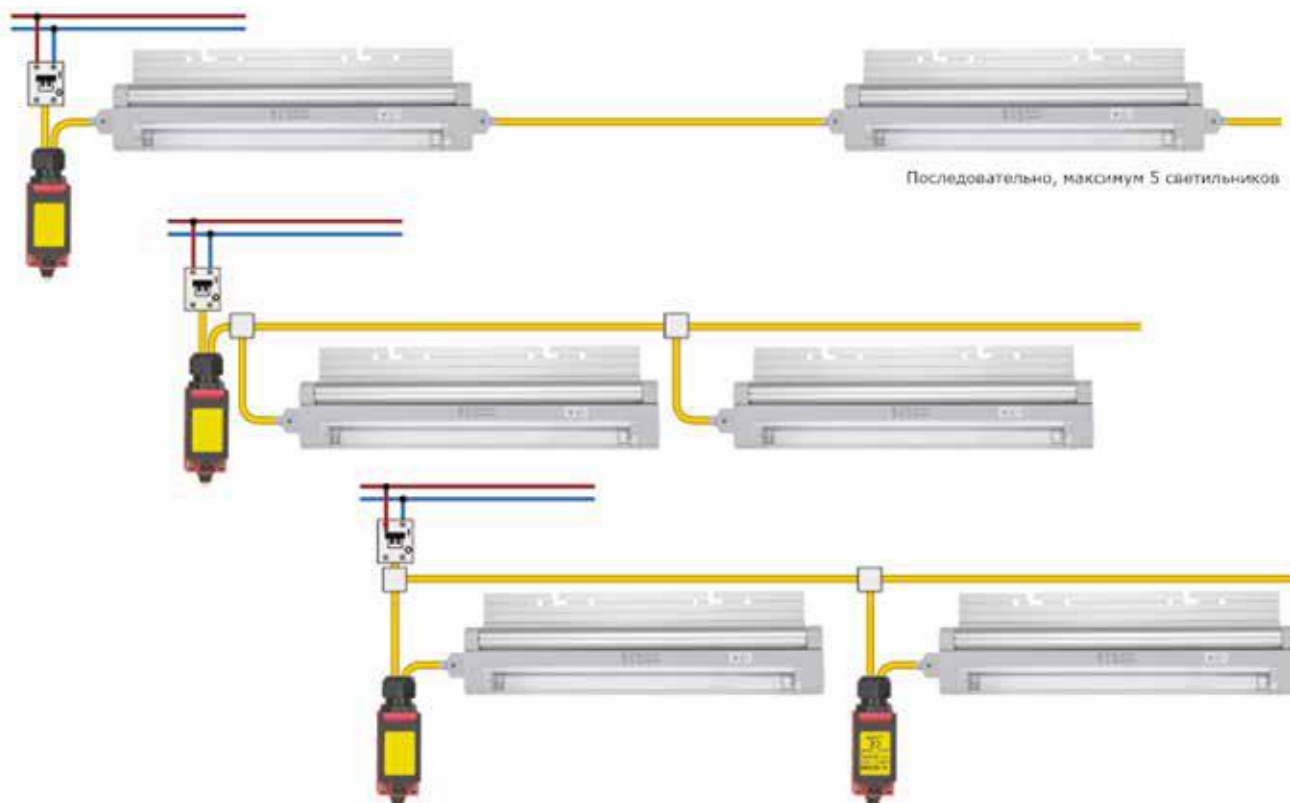
- выключатель, монтажные аксессуары.

**Чертежи:**

- см. на диске.

Описание	Код
Концевой выключатель однофазный, без кабеля и силового разъема	R5MC01
Концевой выключатель трехфазный, без кабеля и силового разъема	R5MC02

## Схема монтажа



## Пульты и стойки управления

### Сфера применения

Пульты и стойки управления ДКС предназначены для реализации систем автоматизации технологических процессов и используются для организации рабочего места оператора, контролирующего работу технологического процесса предприятия.



### Отличительные особенности

#### Ассортимент

В номенклатуре ДКС имеются все необходимые типоразмеры пультов (консолей) оперативного управления, технологического контроля, ввода данных, информационных, комбинированных и т. д.

#### Универсальность

Благодаря универсальной конструкции, элементы системы легко комбинируются в разнообразные варианты в соответствии с требованиями заказчиков.

#### Качество

Каркас и крышка выполнены из высококачественной электротехнической стали, окраска производится с использованием современной эпоксидно-полиэстровой краски по методу порошкового покрытия, что обеспечивает высокую антикоррозийную защиту поверхности.

#### Монтаж

В комплект поставки пультов и стоек управления входит монтажная плата, элементы кабельного ввода и все необходимые монтажные аксессуары. Благодаря наличию в ассортименте многочисленных комплектующих, возможно создание решений по индивидуальным требованиям заказчиков.

#### Эксплуатация

Доступ к установленному оборудованию осуществляется с двух сторон, что упрощает монтаж, прокладку кабеля и обслуживание.

## Пульт управления серии PN



**Назначение:**

- организация места оператора.

**Материал:**

- каркас: сталь 1,5 мм, порошковое покрытие RAL 7035;
- крышка: сталь 2 мм, порошковое покрытие RAL 7035;
- задняя панель: сталь 1,5 мм, порошковое покрытие RAL 7035;
- кабельный ввод: оцинкованная сталь 1,5 мм;
- монтажная плата: оцинкованная сталь 2 мм;
- дверь: сталь 1,5 мм, порошковое покрытие RAL 7035.

**Отличительные особенности:**

- крышка снабжена упорами для предотвращения самопроизвольного закрытия;
- дверь реверсивная, снабжена замком под ключ с двойной бородкой 3 мм;
- степень защиты – IP55.

**Комплект поставки:**

- каркас, монтажная плата, дверь, крышка, задняя панель, элементы кабельного ввода, монтажные аксессуары.

**Чертежи:**

- см. на диске.

Ширина, мм	Цоколь	Пульт
600	R5ZP638	R5PN600
800	R5ZP838	R5PN800
1000	R5ZP1038	R5PN1000
1200	R5ZP1238	R5PN1200
1600	R5ZP1638	R5PN1600
2000	R5ZP2038	R5PN2000

## Основание для стоек управления CN, VN



**Назначение:**

- организация места оператора.

**Материал:**

- каркас: сталь 1,5 мм, порошковое покрытие RAL 7035;
- задняя панель: сталь 1,5 мм, порошковое покрытие RAL 7035;
- кабельный ввод: оцинкованная сталь 1,5 мм;
- монтажная плата: оцинкованная сталь 2 мм;
- дверь: сталь 1,5 мм, порошковое покрытие RAL 7035.

**Отличительные особенности:**

- два варианта задней панели: CN – съемная панель; VN – задняя дверь;
- дверь реверсивная; дверь снабжена замком под ключ с двойной бородкой 3 мм;
- степень защиты – IP55.

**Комплект поставки:**

- каркас, монтажная плата, дверь, задняя панель (VN – задняя дверь), элементы кабельного ввода, монтажные аксессуары.

**Чертежи:**

- см. на диске.

Ширина, мм	Серия CN		Серия VN	
	глубина, мм	код	глубина, мм	код
600	430	R5CPC600	500	R5CPV600
800	430	R5CPC800	500	R5CPV800
1000	430	R5CPC1000	500	R5CPV1000
1200	430	R5CPC1200	500	R5CPV1200
1600	430	R5CPC1600	500	R5CPV1600

## Верхняя секция для стоек управления CN, VN


**Назначение:**

- организация места оператора.

**Материал:**

- каркас: сталь 1,5 мм, порошковое покрытие RAL 7035;
- задняя часть: CN: панель – сталь 1,5 мм, порошковое покрытие RAL 7035; VN: дверь – сталь 2 мм, порошковое покрытие RAL 7035;
- кабельный ввод: оцинкованная сталь 1,5 мм;
- монтажная плата: оцинкованная сталь 2 мм;
- дверь: сталь 2 мм, порошковое покрытие RAL 7035.

**Отличительные особенности:**

- два варианта задней панели: CN – съемная панель; VN – задняя дверь;
- дверь реверсивная; дверь снабжена замком под ключ с двойной бородкой 3 мм;
- степень защиты – IP55.

**Комплект поставки:**

- каркас, монтажная плата, дверь, задняя панель (VN – задняя дверь), элементы кабельного ввода, монтажные аксессуары.

**Чертежи:**

- см. на диске.

Ширина, мм	Серия CN		Серия VN	
	глубина, мм	код	глубина, мм	код
600	430	R5APC600	500	R5APV600
800	430	R5APC800	500	R5APV800
1000	430	R5APC1000	500	R5APV1000
1200	430	R5APC1200	500	R5APV1200
1600	430	R5APC1600	500	R5APV1600

## Консоль для стоек управления CN, VN


**Назначение:**

- организация места оператора.

**Материал:**

- каркас: сталь 1,5 мм, порошковое покрытие RAL 7035;
- крышка: сталь 2 мм, порошковое покрытие RAL 7035.

**Отличительные особенности:**

- крышка снабжена упорами для предотвращения самопроизвольного закрытия;
- крышка снабжена 2 замками под ключ с двойной бородкой 3 мм;
- степень защиты – IP55.

**Комплект поставки:**

- каркас, крышка, монтажные аксессуары.

**Чертежи:**

- см. на диске.

Ширина, мм	Серия CN		Серия VN	
	глубина, мм	код	глубина, мм	код
600	870	R5MPC600	940	R5MPV600
800	870	R5MPC800	940	R5MPV800
1000	870	R5MPC1000	940	R5MPV1000
1200	870	R5MPC1200	940	R5MPV1200
1600	870	R5MPC1600	940	R5MPV1600

## Цоколь


**Назначение:**

- организация места оператора.

**Материал:**

- сталь 2 мм, порошковое покрытие RAL 7011.

**Отличительные особенности:**

- выполняется полностью разборным.

**Комплект поставки:**

- цоколь, монтажные аксессуары.

Ширина, мм	Высота, мм	Код		
		серия PN	серия CN	серия VN
600	100	R5ZP638	R5ZP638	R5ZPV645
800	100	R5ZP838	R5ZP838	R5ZPV845
1000	100	R5ZP1038	R5ZP1038	R5ZPV1045
1200	100	R5ZP1238	R5ZP1238	R5ZPV1245
1600	100	R5ZP1638	R5ZP1638	R5ZPV1645
2000	100	R5ZP2038	-	-

## Аксессуары для пультов управления

### Крышка для основания и консолей стоек управления CN, VN



**Назначение:**

- организация места оператора.

**Материал:**

- сталь 1,5 мм, порошковое покрытие RAL 7035.

**Комплект поставки:**

- крышка, монтажные аксессуары.

Ширина стойки, мм	Ширина полки, мм	Серия CN		Серия VN	
		глубина, мм	код	глубина, мм	код
600	596	426	R5CC600	496	R5CV600
800	796	426	R5CC800	496	R5CV800
1000	996	426	R5CC1000	496	R5CV1000
1200	1196	426	R5CC1200	496	R5CV1200
1600	1596	426	R5CC1600	496	R5CV1600

### Дополнительная монтажная плата для стоек управления



**Назначение:**

- организация места оператора.

**Материал:**

- оцинкованная сталь 2 мм.

**Комплект поставки:**

- плата, монтажные аксессуары.

**Чертежи:**

- см. на диске.

Ширина основания стойки, мм	Высота платы, мм	Ширина платы, мм	Код
600	600	531	R5PC600
800	600	731	R5PC800
1000	600	931	R5PC1000
1200	600	1131	R5PC1200
1600	600	1531	R5PC1600

### Монтажная плата для консолей



**Назначение:**

- организация места оператора.

**Материал:**

- оцинкованная сталь 2 мм.

**Комплект поставки:**

- плата, монтажные аксессуары.

Ширина полки, мм	Ширина платы, мм	Глубина платы, мм	Код
600	500	350	R5PPM600
800	700	350	R5PPM800
1000	900	350	R5PPM1000
1200	1100	350	R5PPM1200
1600	1500	350	R5PPM1600

## Дверные рейки



**Назначение:**

- организация места оператора.

**Материал:**

- оцинкованная сталь 1,5 мм.

**Отличительные особенности:**

- монтируются на внутренней стороне крышки консоли к шпилькам.

**Комплект поставки:**

- 2 рейки, монтажные аксессуары.

Серия	Код
PN	R5S01
CN, VN	R5S02

## Рым-болты



**Назначение:**

- транспортировка стоек управления.

**Материал:**

- сталь.

**Комплект поставки:**

- 2 рым-болта, монтажные аксессуары.

Описание	Код
Рым-болты для стоек управления	R5A34

## Газовый упор



**Назначение:**

- организация места оператора.

**Отличительные особенности:**

- устанавливается взамен стандартного упора (не газового).

**Комплект поставки:**

- 2 упора, монтажные аксессуары.

Ширина крышки, мм						Код
600	800	1000	1200	1600	2000	
Допустимая нагрузка, кг						
10	7	-	-	-	-	R5MPG20
15	13	11	-	-	-	R5MPG25
-	-	17	15	11	-	R5MPG30
-	-	-	-	17	13	R5MPG35
-	-	-	-	-	18	R5MPG40

Схема монтажа пультов и стоек управления

