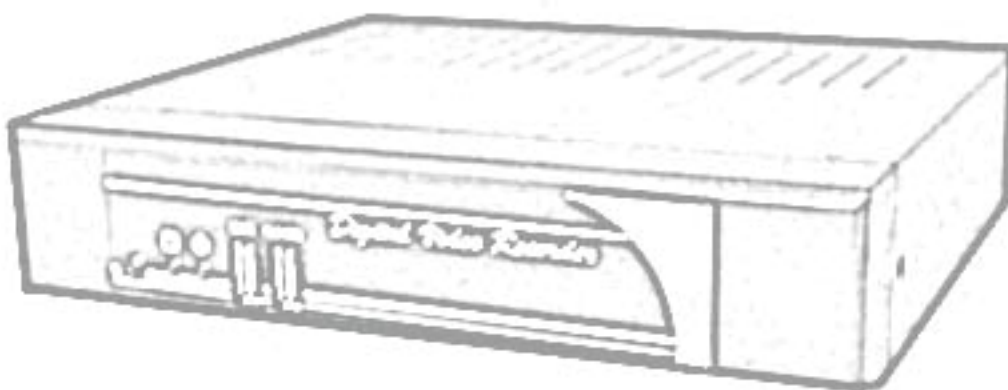


RVi

Видеорегистратор RVi-R04SA



Краткое руководство по эксплуатации

Спецификация видеорегистратора

Пункт	Описание	
Формат видео	PAL	
Видеовходы	4 BNC	
Видеовыходы	1 BNC / 1 VGA	
Аудиовход	1 RCA	
Аудиовыход	1 RCA	
Отображение	100 к/с при 720x576	
Запись	50 к/с при 640x272	
Сжатие	MJPEG	Нормальное: 12кб / кадр
		Высокое: 15кб / кадр
		Наивысшее: 20кб / кадр
Жесткий диск	1 SATA HDD до 1Тб	
Резервное копирование	USB flash	
Поиск записи	Время / дата, событие	
Управление мышью	USB мышь с поддержкой PS/2	
Источник питания, В	12В, 3А	
Габаритные размеры	180мм x 200мм x 46мм (Ш.Д.В)	

1.2 Комплект поставки

Адаптер питания



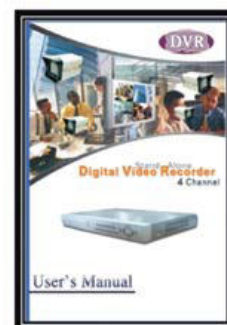
Диск с ПО



ИК пульт



Инструкция по эксплуатации



Передняя панель

Внешний вид передней панели изображен на рис. 1 и описание функций представлены в таблице 1.

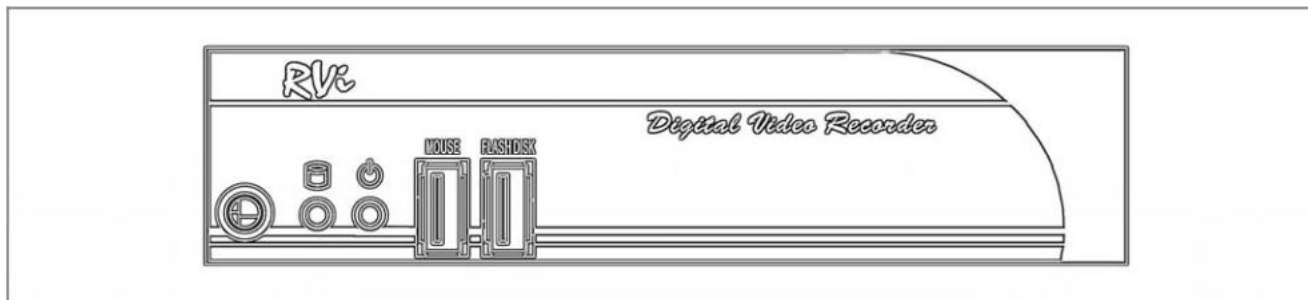


рис. 1

Таблица 1

Обозначение	Функция
	Индикатор питания
	Индикатор HDD
	ИК приемник
Mouse	Разъем для usb мыши с поддержкой PS/2
Flash Disk	Разъем для USB носителя

Задняя панель

Внешний вид задней панели изображен на рис. 2

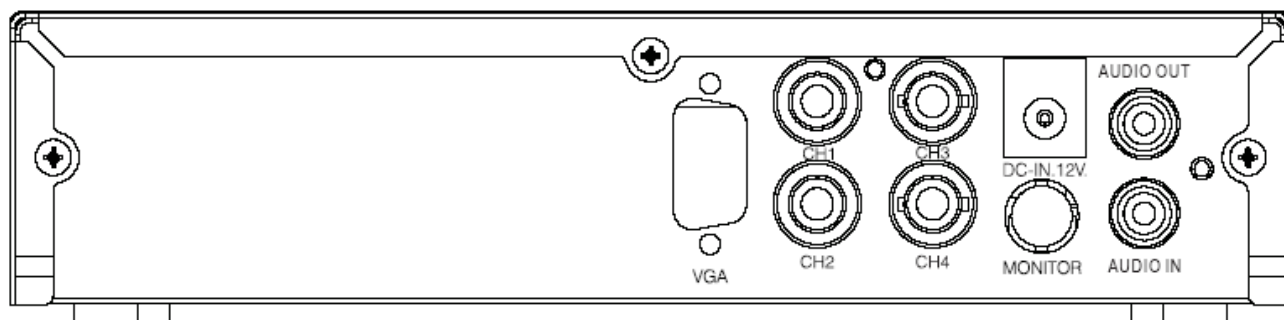

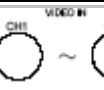
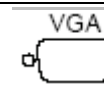





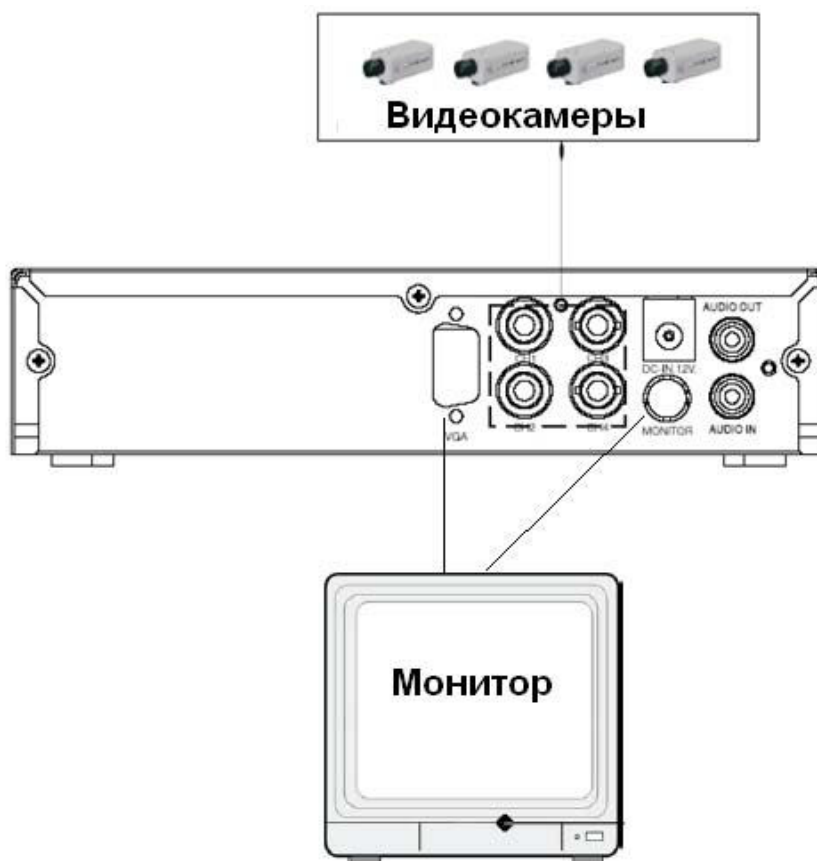
рис. 2

Таблица 2

	BNC видеовыход
	BNC видеовходы
	VGA видеовыход
	Вход питания
	RCA Аудио вход
	RCA Аудио выход

2.3 Схема подключения системы

Схема подключения показана на рисунке ниже.



Дистанционное управление

Внешний вид пульта дистанционного управления показан на рис. 3 и описание функций в таблице 3.

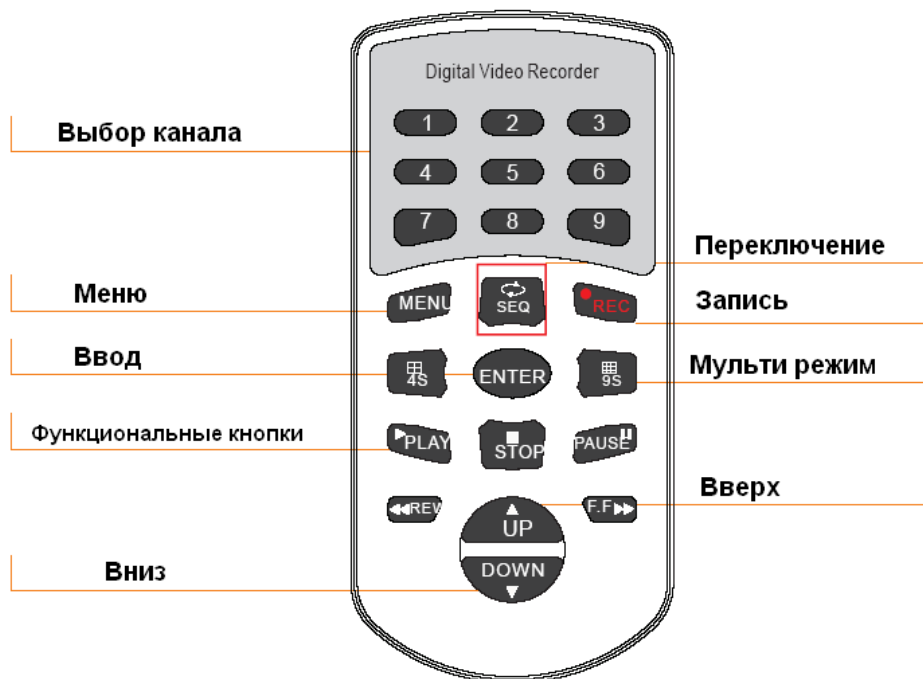






Рис 3

Таблица 3

Номер	Кнопка	Функция	Описание
1	CH 1-4	Кнопки № 1-9	Отображение выбранного канала.
2	MENU	Главное меню	Вход в меню
3	REC	Запись	Ручное включение / выключение записи
4	Enter	Выбор	1. Выбор/отмена 2. Проигрывание выбранного файла записи 3. Сохранение выбранной зоны детектора движения 4. Снятие/постановка фокуса в меню.
7	Seq	Переключение	Включение функции обхода камер
8	Кнопки управления	Вверх	1. Выбор элементов в списке. 2. Выбор начального времени видеофрагмента при резервном копировании
9		Вниз	1. Выбор элементов в списке. 2. Выбор конечного времени видеофрагмента при резервном копировании
		Стоп	Остановка воспроизведения архива

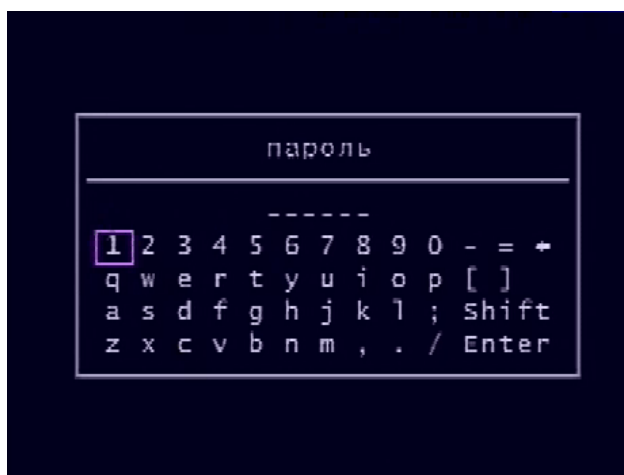
Продолжение таблицы 3

10		Воспроизведение	воспроизведение видеоархива
11		Пауза	Приостановка/воспроизведение видеоархива
12		Перемотка вперед	Быстрая перемотка архива вперед
13		Перемотка назад	Быстрая перемотка архива назад

Описание меню видеорегистратора

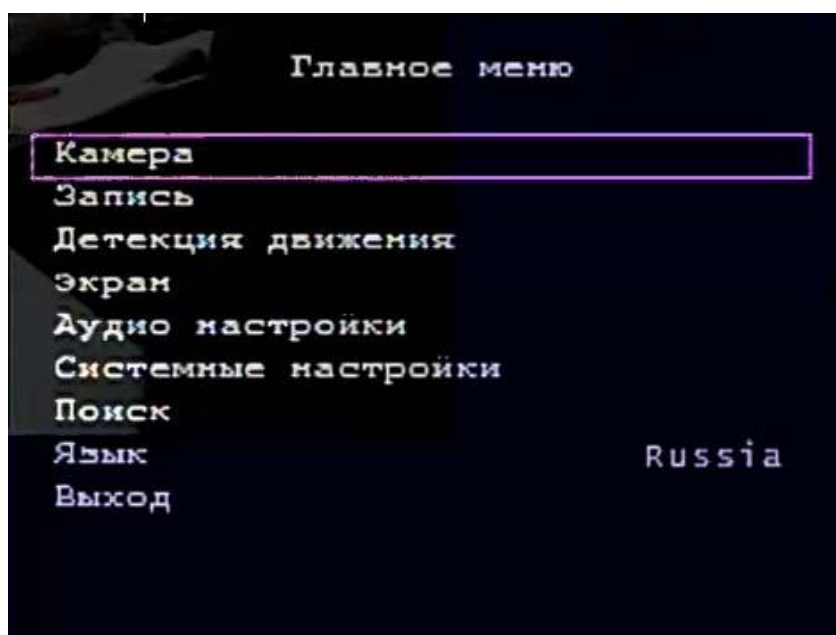
Пользователь может установить параметры работы устройства с помощью меню. Войдите в меню при помощи пульта ДУ или мыши.

Ввод пароля. Войдите в основное меню, появится окно, какое указано на рисунке.



Пользователь может ввести пароль на вход в меню. По умолчанию пароль 111111.

Меню «Настройки видеорегистратора»



Запись

Нажмите кнопку ● для начала записи. Символ ● появится в верхнем правом углу

каждого канала выводимого на экран для отображения режима записи сигнала с камер (LIVE сигнала) независимо от режима, установленного для постоянной записи или для регистрации движения.

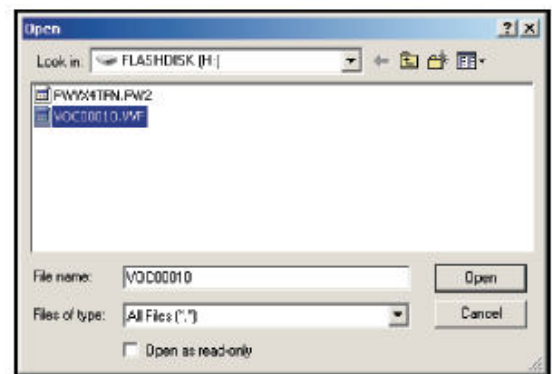
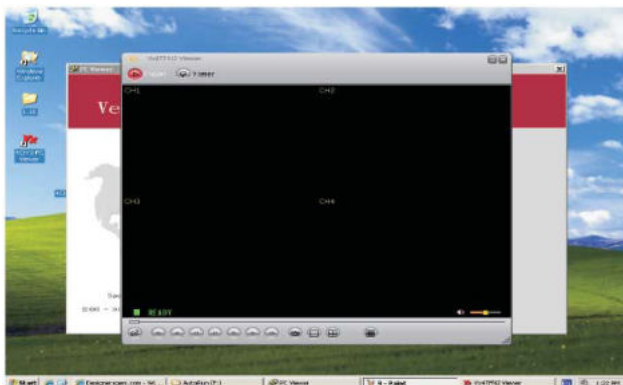
Видео-плеер файлов на ПК.

Запуск программы

- Вставьте диск с ПО в ваш CD-ROM-привод;
- Запустите «4ch PC VIEWER»



Воспроизведение записанного файла



Выведите курсор мыши на экран и выберите из меню, открывшегося при щелчке правой кнопкой мыши, Открыть файл. Найдите и выберите файл, который нужно просмотреть в формате (.vvf) и запустите просмотр.

ГАРАНТИИ ИЗГОТОВИТЕЛЯ

Предприятие-изготовитель гарантирует соответствие DVR техническим параметрам, указанным в настоящем руководстве, при соблюдении потребителем условий транспортирования, хранения, монтажа и эксплуатации изделия.

Гарантийный срок эксплуатации – 6 месяцев с даты продажи через торговую или монтажную организацию, но не более 24 месяцев от даты сборки.

При отсутствии отметки о дате продажи гарантийный срок исчисляется от даты сборки.

Гарантийные обязательства недействительны, если причиной неисправности DVR являются:

- умышленная порча;
- пожар, наводнение, стихийные бедствия;
- аварии в сети питания;

Гарантийные обязательства действуют только при предъявлении настоящего руководства.

Предприятие-изготовитель не несет ответственности и не возмещает ущерба за дефекты, возникшие по вине потребителя при несоблюдении правил эксплуатации и монтажа.

ДАННЫЕ DVR:

Модель _____
Система _____
Дата сборки _____
Web _____
Серийный номер _____

Упаковку произвел:

ШТАМП
ПРОДАВЦА

Дата продажи « _____ » _____ 201 _____ г.